

## あたま・からだ・こころの成長を促す「歩育」の推進事業

2017年度から、ウォーキングのまちの特色を生かした歩育推進事業を展開しています。就学前の児童を対象に、歩くことを通じて、子どもの心身の成長を促す「歩育」に注力しています。また、武蔵丘短期大学と連携し、子どもたちが保育園や幼稚園での集団生活や普段の生活の中で、歩く楽しさを体験し、健やかな成長を応援するための参考書「てくてくわくわく歩育ブック」を作成しました。



## 青少年の健全な育成を目指し 愛の一声運動

市民の青少年健全育成に対する意識を高めるために、駅周辺で声かけ活動や非行防止パトロール活動を実施しています。2017年度からは埼玉県事業の「街の応援団」と連携して事業を行っています。



## その他の展開

- 子育て支援アプリ**  
子育てに役立つ情報やサービスをタイムリーに提供します。
- ブックスマイル事業**  
赤ちゃんや保護者が心触れ合うひとときを持つきっかけづくりとして、読み聞かせを行い、絵本をプレゼントしています(乳児健診時と3歳児健診時)。
- パパ・ママリフレッシュチケット事業**  
在宅子育てで家庭の育児負担軽減のために、子育て支援サービスを利用できるチケットを配布しています。



## 子育て支援センター

0～3歳の乳幼児と保護者のための遊び、交流、情報交換の場です。「ソーレ」「マーレ」は、どちらも広いホールがある大型屋内施設です。初めての利用をサポートする「デビューの日」から「発育測定」や「離乳食体験」といった、子育てをサポートする講座が充実しています。手遊びや歌を楽しむ「ワイワイタイム」は毎日行われ、子育て世代には欠かせないスポットです。子育ての悩みも相談できます。



子育て支援センター「ソーレ」



子育て支援センター「マーレ」



親子で参加できるイベント多数!

## Child Rearing

Aiming to make Higashimatsuyama a joyful place for raising children, the town offers families seamless support in accordance with their offspring's growth, from as early as pregnancy.



## 夏休みのあそび場

夏休み中の子どもたちの居場所づくりの一つとして、体育館では体を動かす遊びやモノづくりなどを、近隣大学と連携したプール遊びではカヌー体験を行っています。また、「このゆびと〜まれ! フェスタ」では、テーマに沿った遊び空間の中、親子で楽しく過ごせる時間を提供しています。



# 子育て

妊娠期から子育て期まで子どもの成長に応じた切れ目のない支援により、「子育てが楽しいまち ひがしまつやま」を目指しています。

## [ 妊娠期・乳幼児 ]



## 子育て世代包括支援センター・子育てコンシェルジュ

子育てなんでも相談窓口として、子どもの年齢に関係なく子育てコンシェルジュによる相談を受けています。子育て支援課や保健センターにいます。



## 図書館利用者向け 託児サービス

子育て中の保護者の図書館利用をお手伝いするため、第1金曜日は高坂図書館、第2～5金曜日は市立図書館で、図書館利用者を対象として、生後6か月から未就学児を預かる託児サービスを行っています。



## 放課後子ども教室

放課後の余剰教室などを活用し勉強やスポーツ、文化活動、交流活動などのプログラムを実施し、子どもの居場所づくりを進めています。



## 子どものひろば

中学生以下の子どもが放課後などを安全、安心、健全に過ごせるよう、地域の活動拠点である各市民活動センター内に「子どものひろば」を設置しています。市内体育館などを使用した「とき☆ドキ児童館」イベントも実施しています。



## [ 小・中学生 ]

## 小中一貫教育特認校制度 桜山小学校・白山中学校

通常の学区とは異なり、通学区域を広げて児童・生徒を募集する制度です。当該学校の教育活動や特色に共感を持つ児童や生徒、保護者が希望し、転入学許可条件のもとに教育委員会が就学を認めます。小・中学校の9年間の学びと育ちの連続性を重視した教育が受けられ、中1ギャップの解消、確かな学力の向上、教職員の交流などによる児童・生徒の理解を深めます。



コアラは木から落ちないことから、こども動物自然公園で発売される「子守熊(コアラ)守り」が受験生に人気だよ。

東松山市マスコットキャラクター あゆみん

ここが好き!

16/65

## 広がる地域の 子育てママとの輪

子育て支援センターを通して、サークル活動に参加して、たくさんの人と知り合うことができました。



土井千秋さん

ここが好き!

15/65

## 武蔵野の雑木林が 残る市民の森

市内には武蔵野の雑木林がそのまま残る場所もあります。子どもたちの自然体験にぴったりです。



松本浩一さん

ここが好き!

14/65

## 子育て支援センターの 入館料は半年1,000円

子育て支援センター「ソーレ」「マーレ」の保護者の入館料(6か月継続1,000円)がパパ・ママリフレッシュチケットで支払えるのがうれしい。



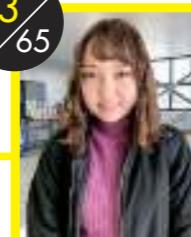
小林知恵さん

ここが好き!

13/65

## 身近で感じた ママに優しいまち

市内の学童保育でアルバイトをしていました。保護者との触れ合いの中で、子育てしやすいまちだと感じました。



藤澤涼花さん

ここが好き!

12/65

## 気軽に遊べる 子育て施設が助かる

子育て支援センター、子育てサロン、きらめきクラブなど気軽に遊べる施設があるので助かっています。



天笠祐美さん