

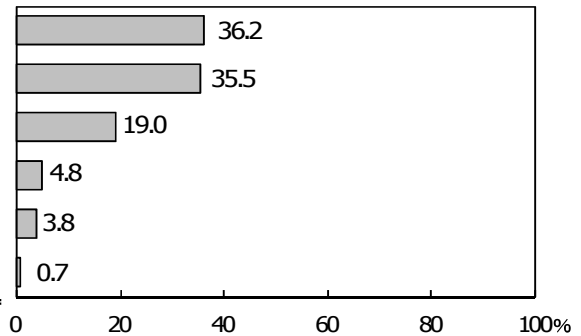
V 資料

調査への回答（単純集計結果）

<まち全体の印象について>

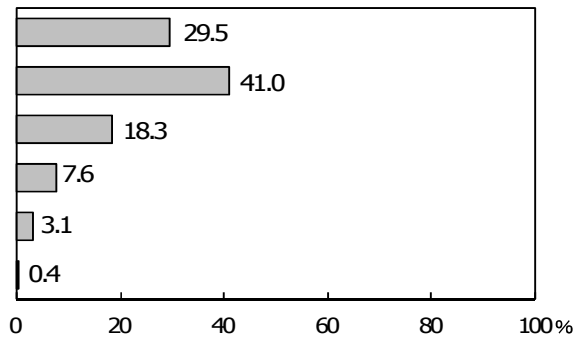
■問1. あなたは、東松山市に愛着を感じていますか。(単数回答)

	回答数	比率(%)
愛着がある	442	36.2
どちらかといえば愛着がある	433	35.5
どちらともいえない	232	19.0
どちらかといえば愛着がない	59	4.8
愛着がない	46	3.8
無回答	9	0.7
全体	1,221	100.0



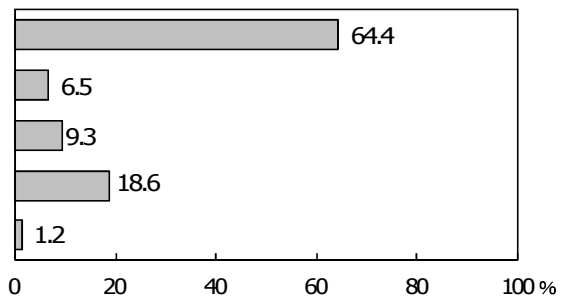
■問2. あなたにとって、東松山市は住みよいまちですか。(単数回答)

	回答数	比率(%)
住みよい	360	29.5
どちらかといえば住みよい	501	41.0
どちらともいえない	224	18.3
どちらかといえば住みにくい	93	7.6
住みにくい	38	3.1
無回答	5	0.4
全体	1,221	100.0



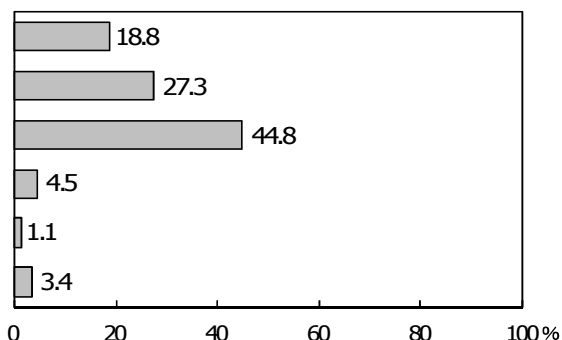
■問3. あなたは、現在住んでいるところに、これからも住み続けたいですか。(単数回答)

	回答数	比率(%)
現在のところに住み続けたい	786	64.4
東松山市内の別のところで住み続けたい	79	6.5
東松山市外へ移りたい	114	9.3
わからない	227	18.6
無回答	15	1.2
全体	1,221	100.0

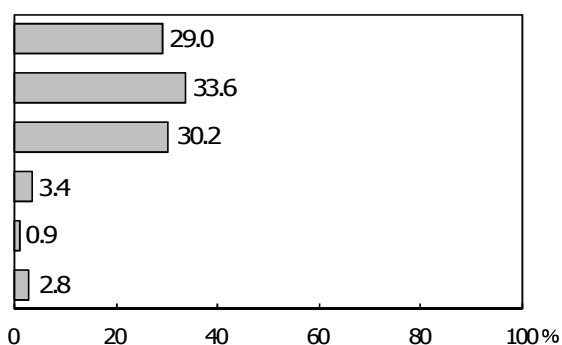


■問4. あなたは、東松山市についてどのように思いますか。(単数回答)

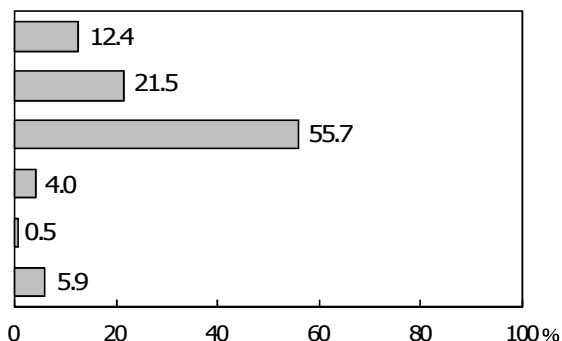
人柄・土地柄	回答数	比率(%)
よい	229.5	18.8
どちらかといえばよい	333.5	27.3
ふつう	547	44.8
どちらかといえばわるい	55	4.5
わるい	14	1.1
無回答	42	3.4
全体	1,221	100.0



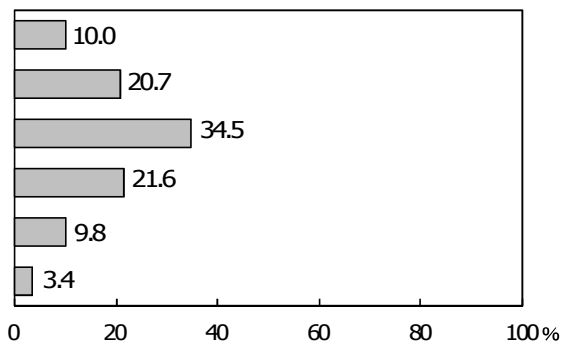
自然環境	回答数	比率(%)
よい	354.5	29.0
どちらかといえばよい	410.5	33.6
ふつう	369	30.2
どちらかといえばわるい	42	3.4
わるい	11	0.9
無回答	34	2.8
全体	1,221	100.0



歴史と伝統	回答数	比率(%)
よい	151	12.4
どちらかといえばよい	262.5	21.5
ふつう	680.5	55.7
どちらかといえばわるい	48.5	4.0
わるい	6.5	0.5
無回答	72	5.9
全体	1,221	100.0

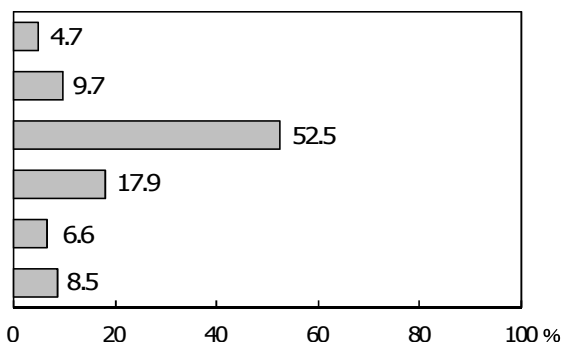


交通の利便性	回答数	比率(%)
よい	122	10.0
どちらかといえばよい	253	20.7
ふつう	421.5	34.5
どちらかといえばわるい	263.5	21.6
わるい	120	9.8
無回答	41	3.4
全体	1,221	100.0

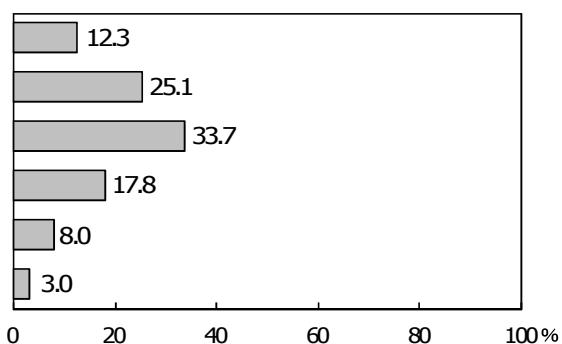


■問4. あなたは、東松山市についてどのように思いますか。(続き)

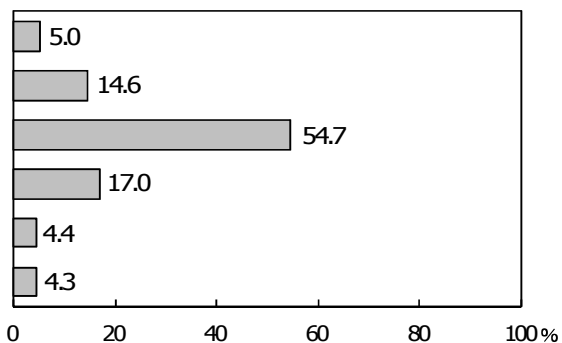
働く場	回答数	比率(%)
よい	57	4.7
どちらかといえばよい	119	9.7
ふつう	641.5	52.5
どちらかといえばわるい	218.5	17.9
わるい	81	6.6
無回答	104	8.5
全体	1,221	100.0



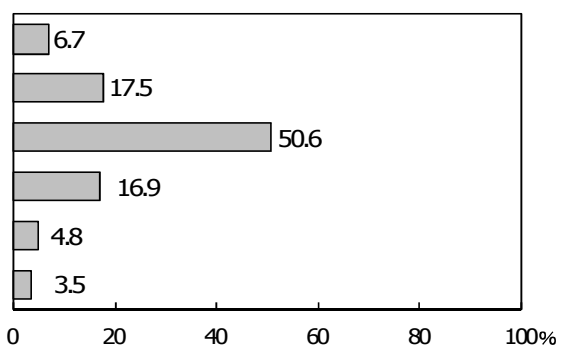
買物などの日常生活の利便性	回答数	比率(%)
よい	150	12.3
どちらかといえばよい	307	25.1
ふつう	411.5	33.7
どちらかといえばわるい	217.5	17.8
わるい	98	8.0
無回答	37	3.0
全体	1,210	100.0



教育・文化・スポーツ施設	回答数	比率(%)
よい	61.5	5.0
どちらかといえばよい	178	14.6
ふつう	667.5	54.7
どちらかといえばわるい	207	17.0
わるい	54	4.4
無回答	53	4.3
全体	1,221	100.0

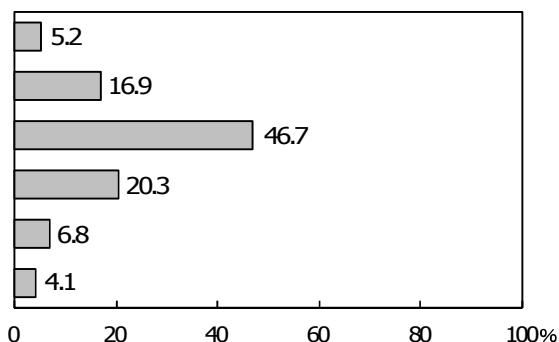


医療・福祉施設	回答数	比率(%)
よい	82	6.7
どちらかといえばよい	214	17.5
ふつう	618	50.6
どちらかといえばわるい	206	16.9
わるい	58	4.8
無回答	43	3.5
全体	1,221	100.0

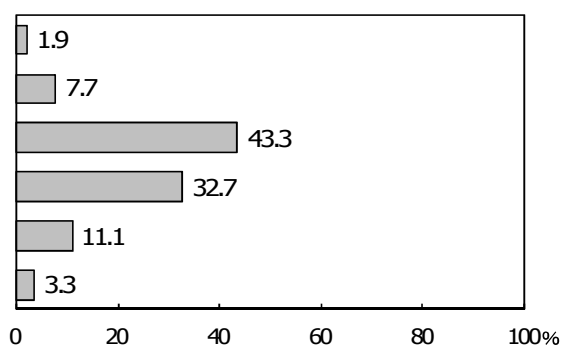


■問4. あなたは、東松山市についてどのように思いますか。(続き)

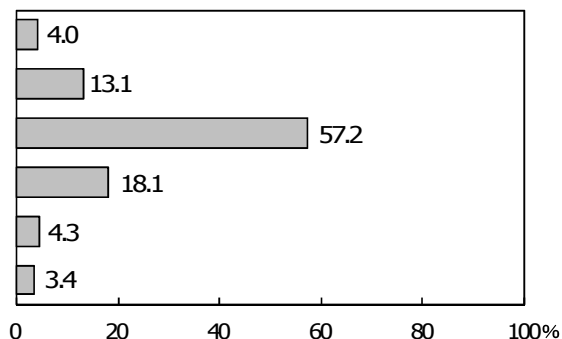
道路や公園等の生活の基盤施設	回答数	比率(%)
よい	63.5	5.2
どちらかといえばよい	206	16.9
ふつう	570.5	46.7
どちらかといえばわるい	247.5	20.3
わるい	83.5	6.8
無回答	50	4.1
全体	1,221	100.0



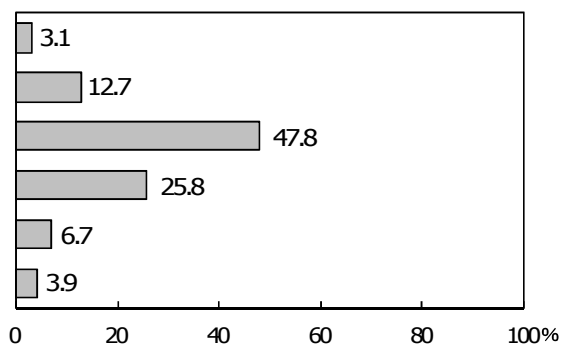
活気とにぎわい	回答数	比率(%)
よい	23	1.9
どちらかといえばよい	94	7.7
ふつう	529	43.3
どちらかといえばわるい	399.5	32.7
わるい	135.5	11.1
無回答	40	3.3
全体	1,221	100.0



街並みの美しさ	回答数	比率(%)
よい	49	4.0
どちらかといえばよい	160	13.1
ふつう	698.5	57.2
どちらかといえばわるい	220.5	18.1
わるい	52	4.3
無回答	41	3.4
全体	1,221	100.0

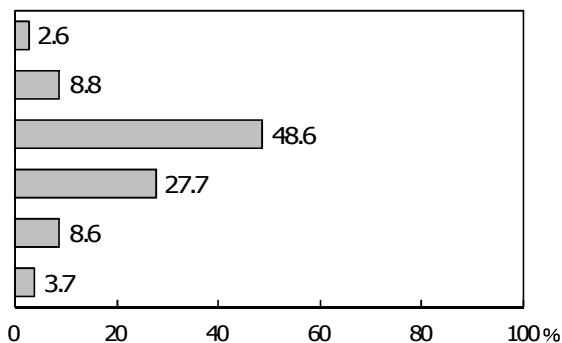


市の発展性	回答数	比率(%)
よい	38	3.1
どちらかといえばよい	155	12.7
ふつう	583.5	47.8
どちらかといえばわるい	314.5	25.8
わるい	82	6.7
無回答	48	3.9
全体	1,221	100.0

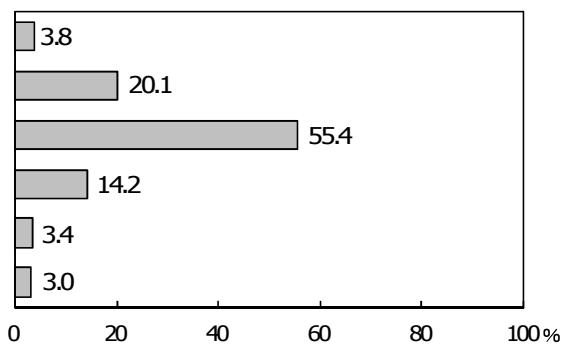


■問4. あなたは、東松山市についてどのように思いますか。(続き)

都市としての個性や魅力	回答数	比率(%)
よい	32	2.6
どちらかといえばよい	107	8.8
ふつう	594	48.6
どちらかといえばわるい	338	27.7
わるい	105	8.6
無回答	45	3.7
全体	1,221	100.0

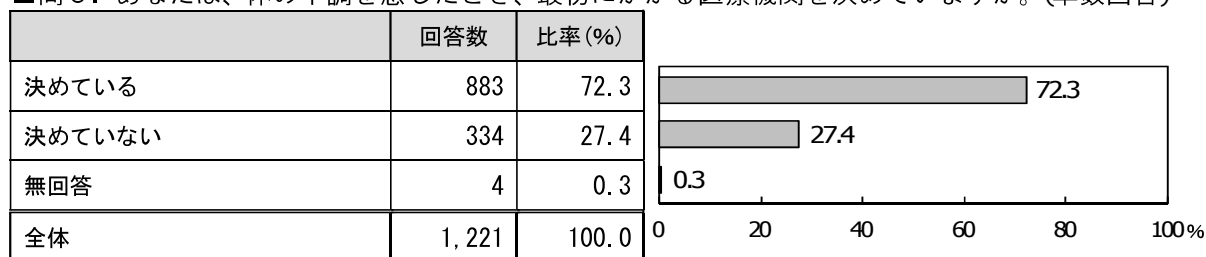


総合的に見て	回答数	比率(%)
よい	46	3.8
どちらかといえばよい	246	20.1
ふつう	677	55.4
どちらかといえばわるい	173	14.2
わるい	42	3.4
無回答	37	3.0
全体	1,221	100.0

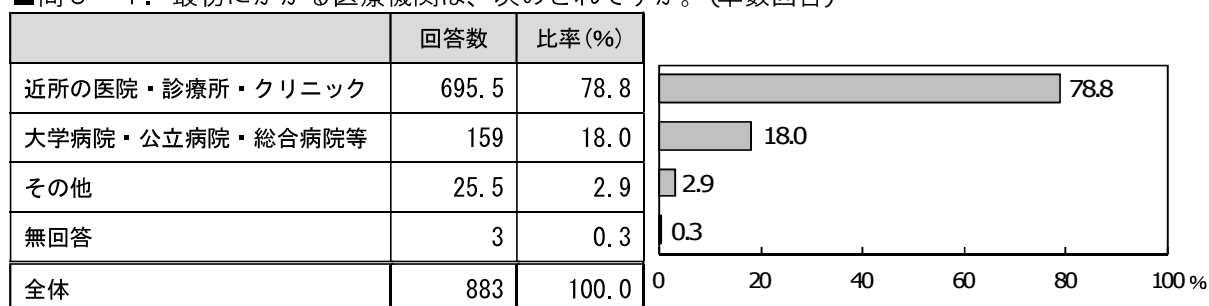


<健康や医療・福祉について>

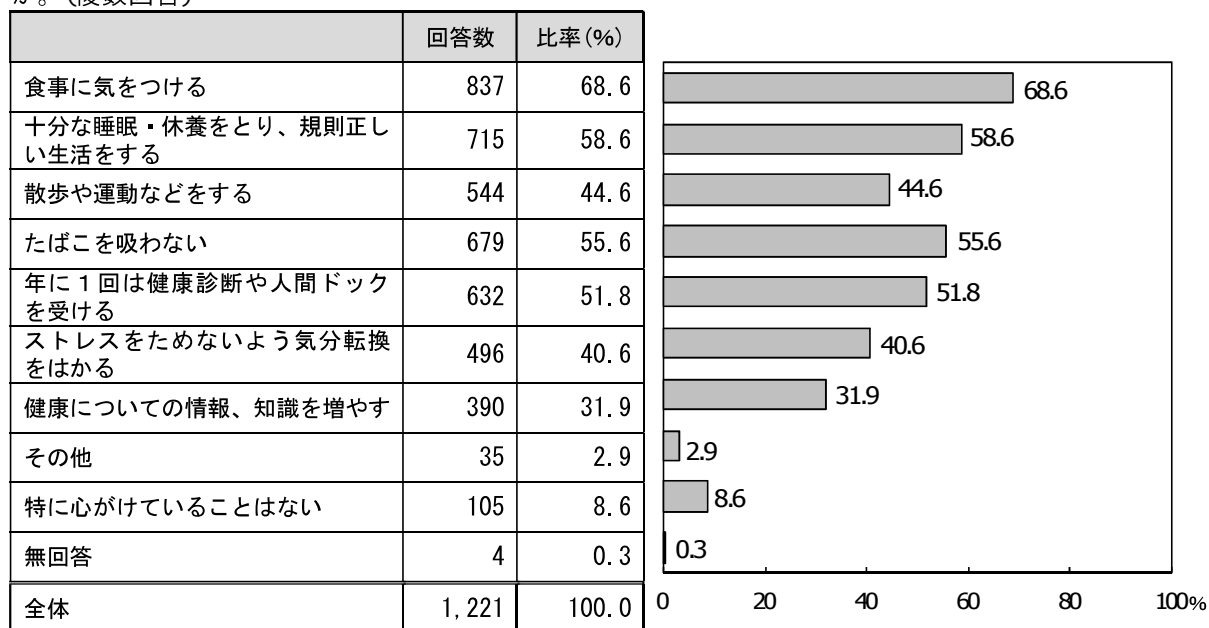
■問5. あなたは、体の不調を感じたとき、最初にかかる医療機関を決めていますか。(単数回答)



■問5-1. 最初にかかる医療機関は、次のどれですか。(単数回答)

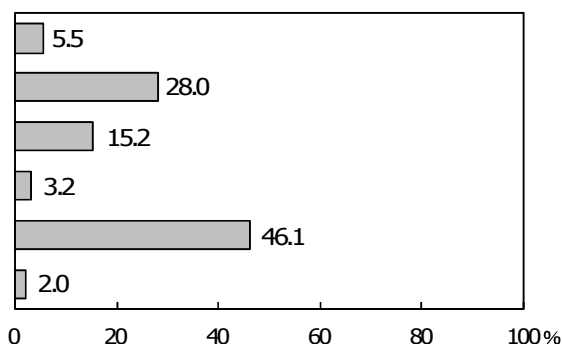


■問6. あなたが、自分の健康づくりのために日頃から心がけていることはどのようなことですか。(複数回答)



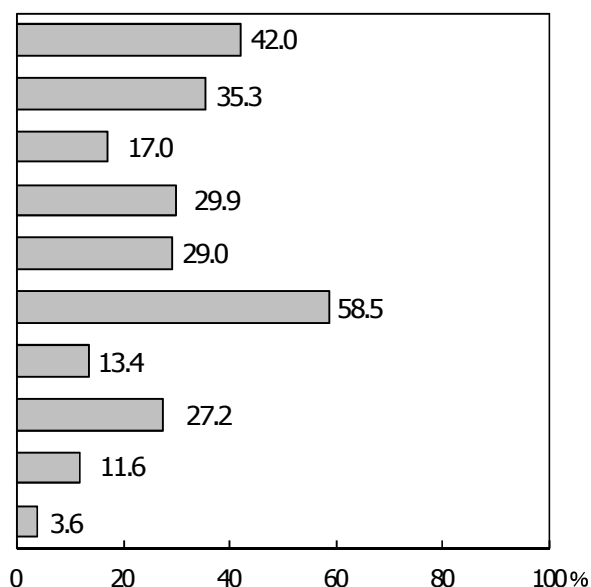
■問7. あなたは、東松山市は子育てしやすい環境が整ったまちだと思いますか。(単数回答)

	回答数	比率(%)
整っている	67	5.5
どちらかといえば整っている	342	28.0
どちらかといえば整っていない	185.5	15.2
整っていない	38.5	3.2
わからない	563	46.1
無回答	25	2.0
全体	1,221	100.0



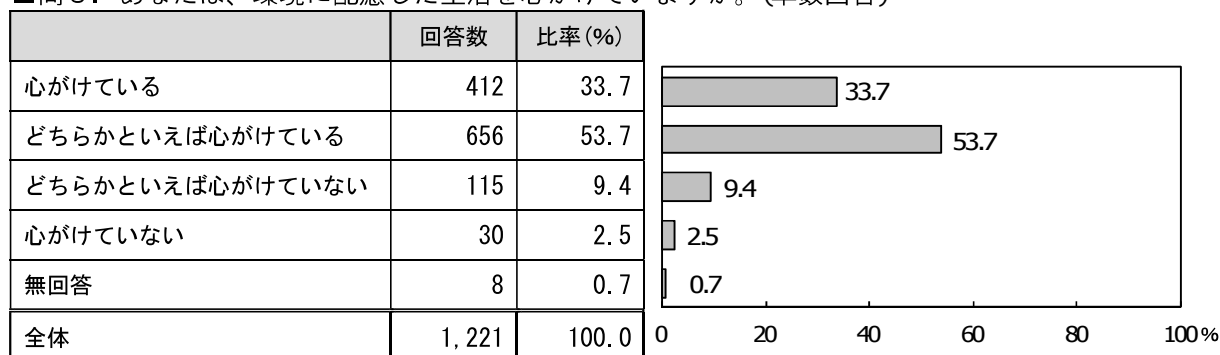
■問7-1. “環境は整っていない”と思う理由は何ですか。(複数回答)

	回答数	比率(%)
保育所などの整備が不十分	94	42.0
働き方の多様化に対応した保育サービスが不十分	79	35.3
子育ての情報や相談できる場が少ない	38	17.0
小児医療体制が不十分	67	29.9
学童保育など放課後の児童対策が不十分	65	29.0
子どもが安心して遊べる場が少ない	131	58.5
子育てする親同士の交流の場が少ない	30	13.4
子どもを連れて人や妊産婦が使いやすい施設の整備が不十分	62	27.2
その他	26	11.6
無回答	8	3.6
全体	224	100.0

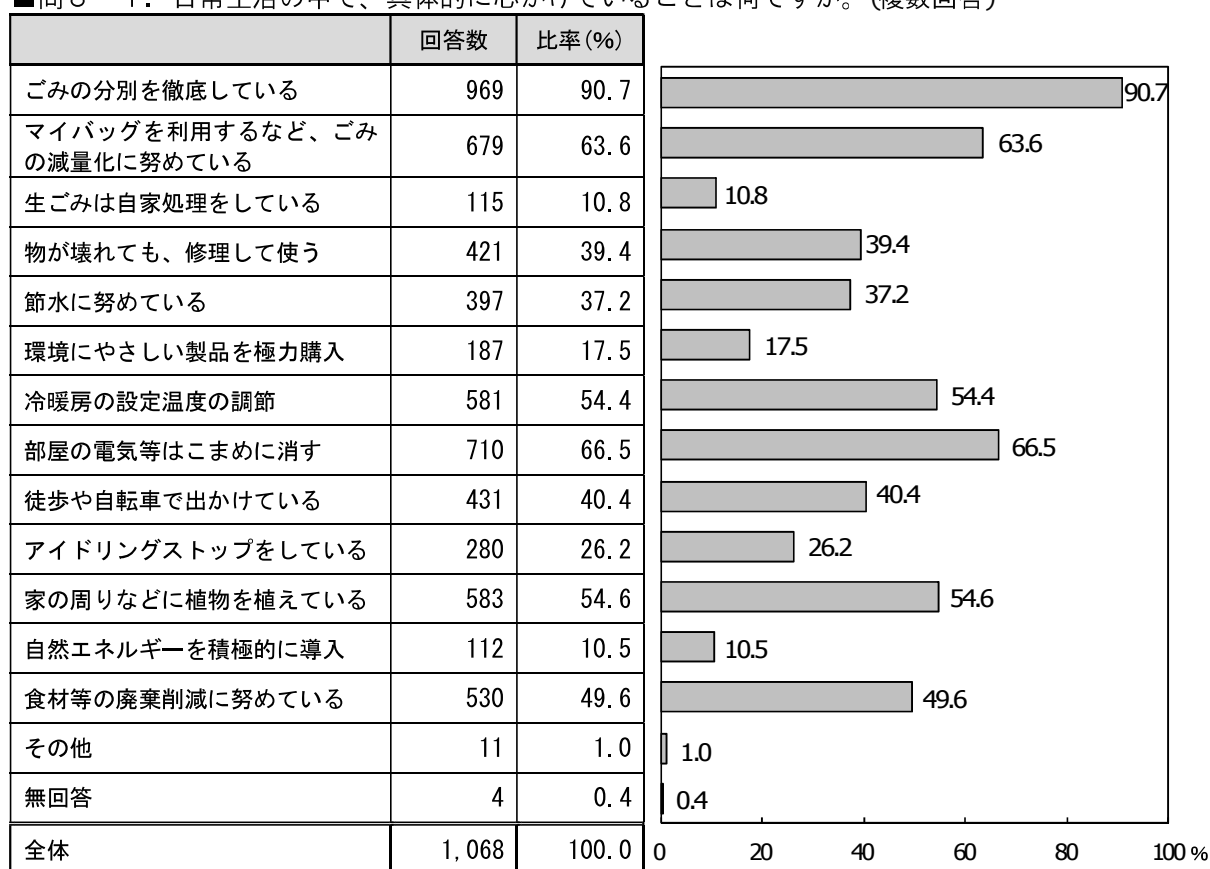


<環境について>

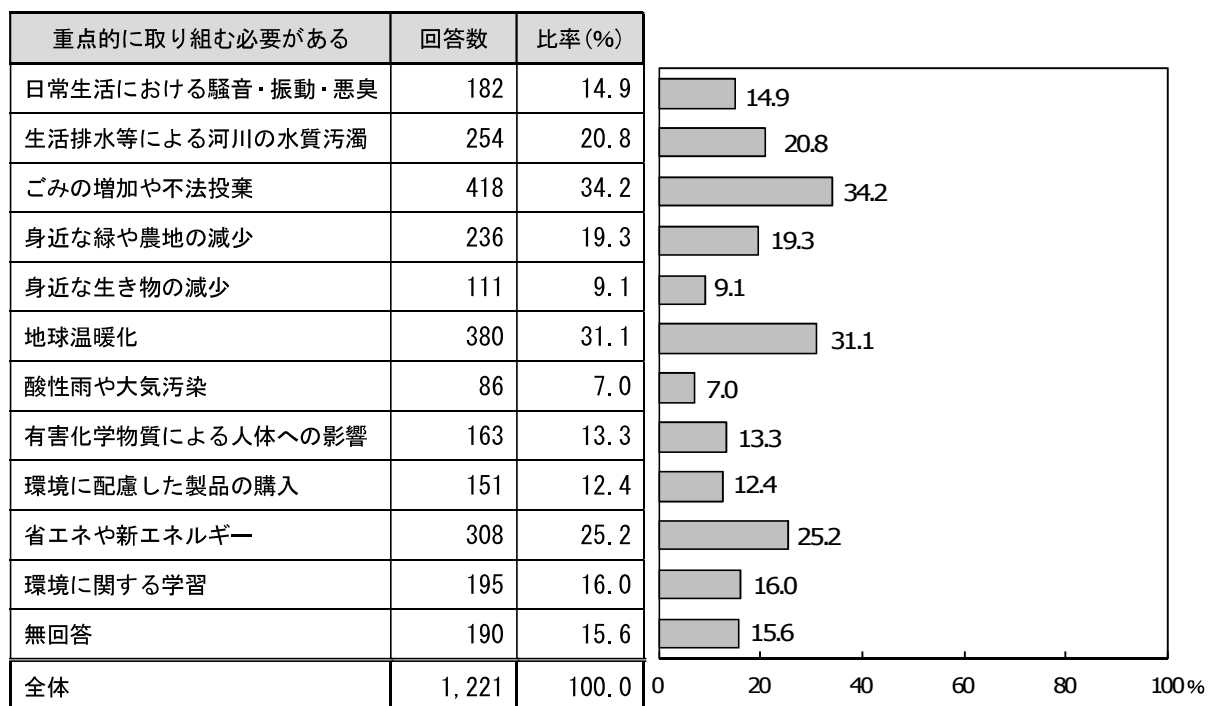
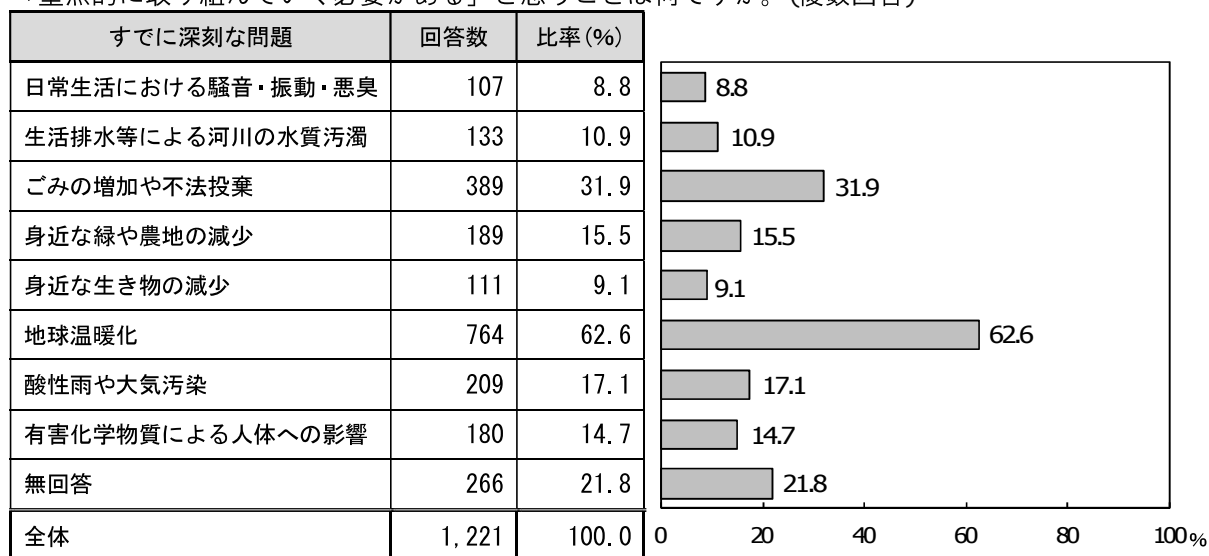
■問8. あなたは、環境に配慮した生活を心がけていますか。(単数回答)



■問8-1. 日常生活の中で、具体的に心がけていることは何ですか。(複数回答)

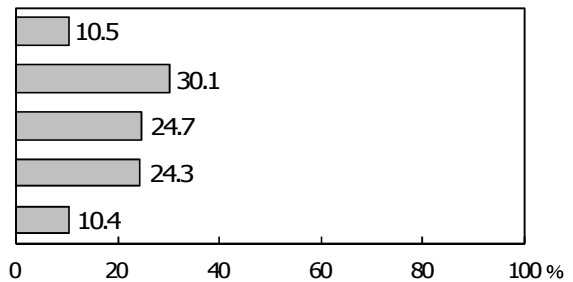


■問9. 環境問題について、「すでに深刻な問題である」と思うこと、今後、改善していくうえで「重点的に取り組んでいく必要がある」と思うことは何ですか。(複数回答)

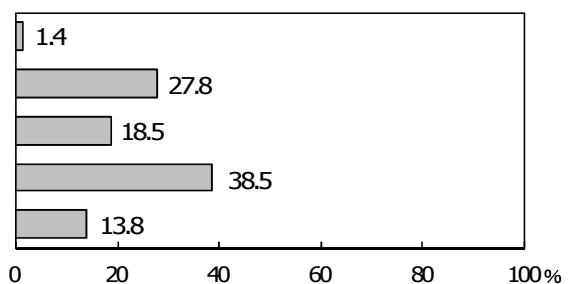


■問 10. あなたは、省エネ設備や太陽光などの新エネルギーによる創エネ・蓄エネ設備を利用していますか。(単数回答)

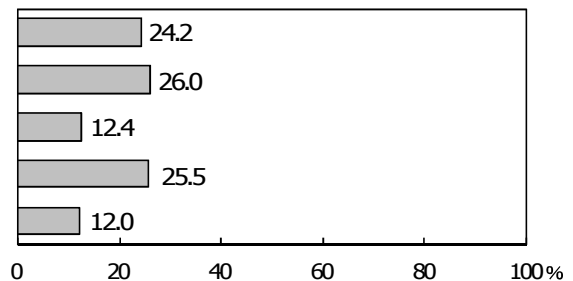
太陽光発電システム	回答数	比率(%)
利用している	128	10.5
利用していないが今後利用したい	367	30.1
利用したいとは思わない	302	24.7
わからない	297	24.3
無回答	127	10.4
全体	1,221	100.0



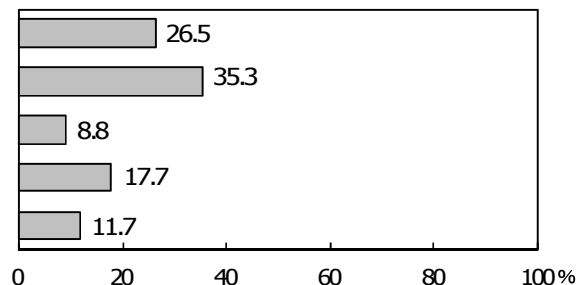
家庭用燃料電池システム	回答数	比率(%)
利用している	17	1.4
利用していないが今後利用したい	339	27.8
利用したいとは思わない	226	18.5
わからない	470	38.5
無回答	169	13.8
全体	1,221	100.0



高効率給湯器	回答数	比率(%)
利用している	295	24.2
利用していないが今後利用したい	317	26.0
利用したいとは思わない	151	12.4
わからない	311	25.5
無回答	147	12.0
全体	1,221	100.0

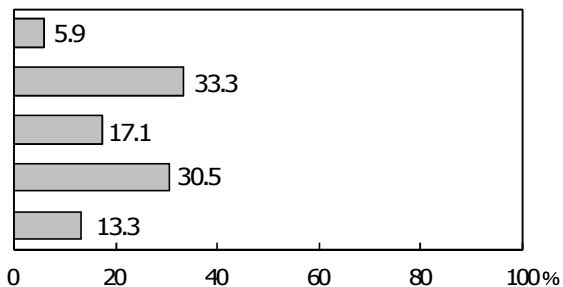


建物の断熱化	回答数	比率(%)
利用している	323	26.5
利用していないが今後利用したい	430.5	35.3
利用したいとは思わない	108	8.8
わからない	216.5	17.7
無回答	143	11.7
全体	1,221	100.0

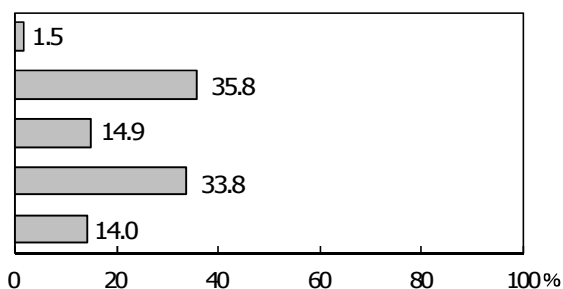


■問 10. あなたは、省エネ設備や太陽光などの新エネルギーによる創エネ・蓄エネ設備を利用していますか。(続き)

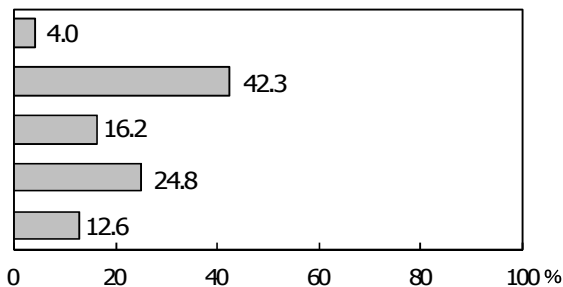
家庭の電気使用状況が 一目わかる機器	回答数	比率(%)
利用している	72	5.9
利用していないが今後利用したい	406	33.3
利用したいとは思わない	209	17.1
わからない	372	30.5
無回答	162	13.3
全体	1,221	100.0



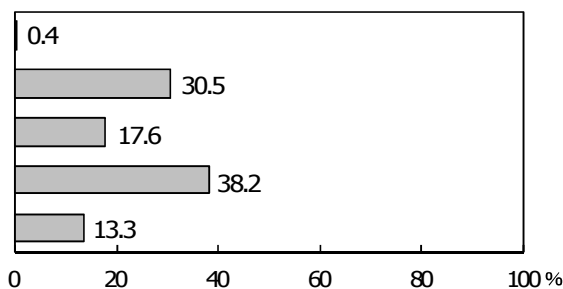
家庭用蓄電池	回答数	比率(%)
利用している	18	1.5
利用していないが今後利用したい	437.5	35.8
利用したいとは思わない	182	14.9
わからない	412.5	33.8
無回答	171	14.0
全体	1,221	100.0



EVやPHV、燃料電池車	回答数	比率(%)
利用している	49	4.0
利用していないが今後利用したい	517	42.3
利用したいとは思わない	198	16.2
わからない	303	24.8
無回答	154	12.6
全体	1,221	100.0

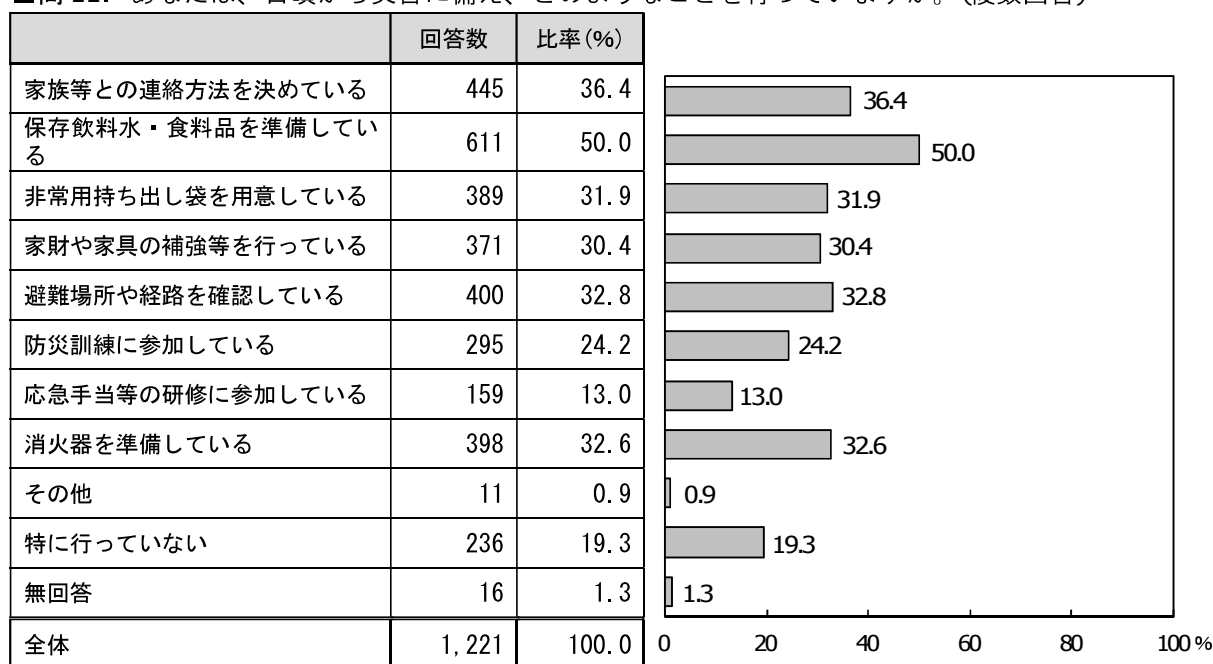


EVやPHVに蓄えた電気を使う機器	回答数	比率(%)
利用している	5	0.4
利用していないが今後利用したい	372	30.5
利用したいとは思わない	214.5	17.6
わからない	466.5	38.2
無回答	163	13.3
全体	1,221	100.0

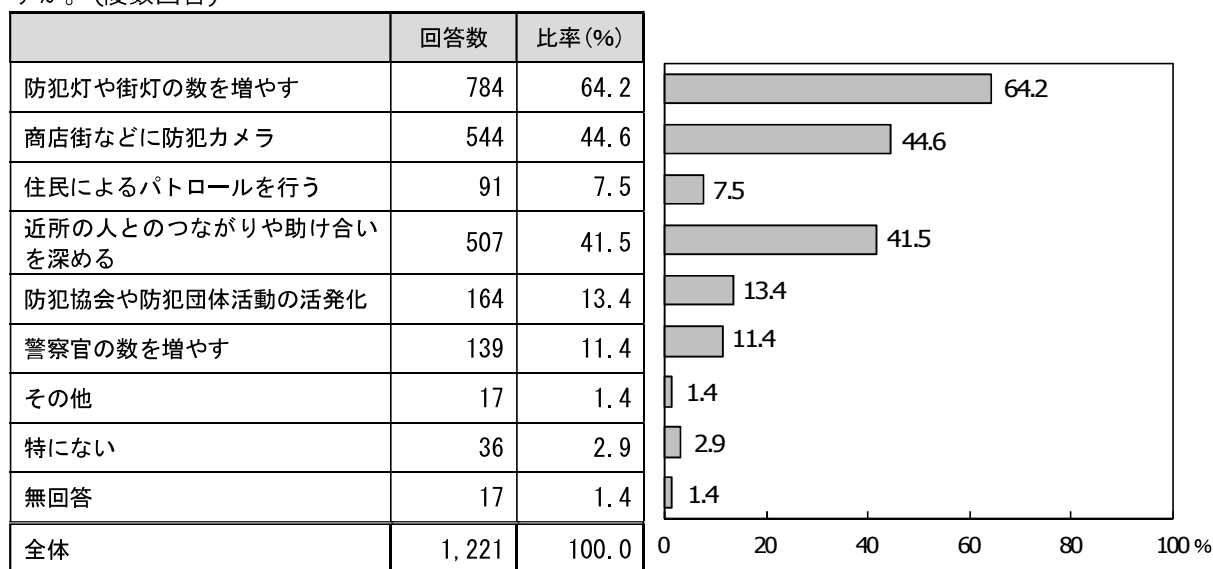


<防災・防犯・交通について>

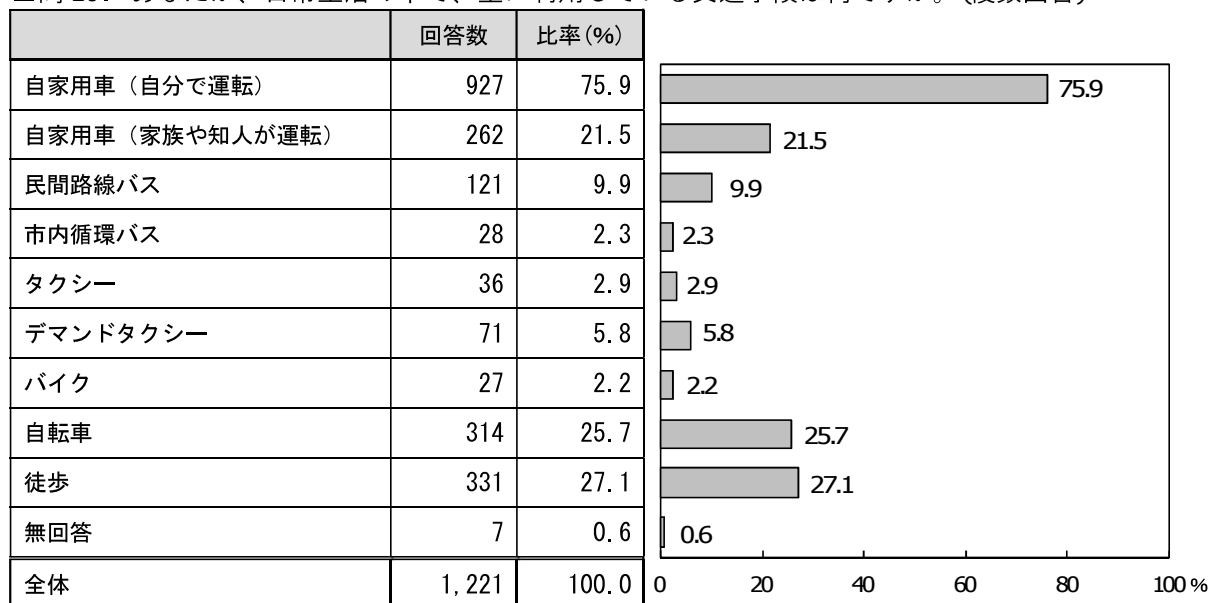
■問 11. あなたは、日頃から災害に備え、どのようなことを行っていますか。(複数回答)



■問 12. あなたは、犯罪を防止するために、地域や行政としてどのようなことが必要だと思いますか。(複数回答)



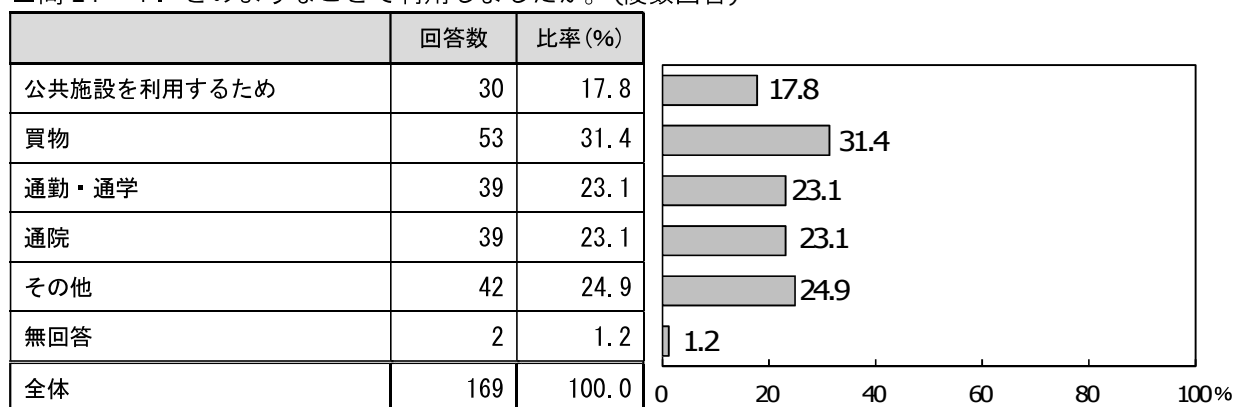
■問 13. あなたが、日常生活の中で、主に利用している交通手段は何ですか。(複数回答)



■問 14. あなたは、市内循環バスを過去1年以内に利用したことがありますか。(単数回答)

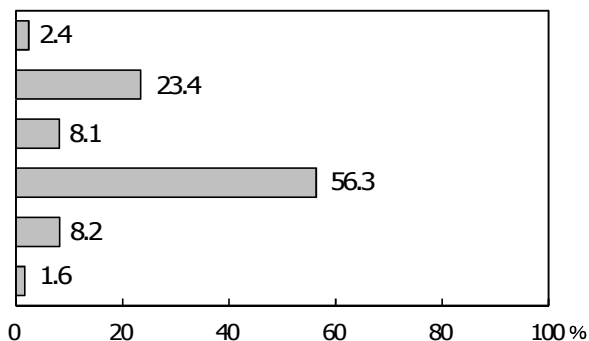


■問 14-1. どのようなことで利用しましたか。(複数回答)



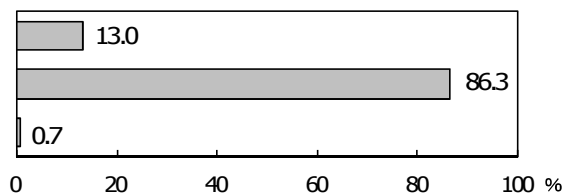
■問 14-2. 利用したことがないのはなぜですか。(単数回答)

	回答数	比率(%)
市内循環バスを知らなかったから	24.7	2.4
近くに停留所がないから	243	23.4
本数が少ないから	84.5	8.1
ほかの交通手段を利用しているから	586	56.3
その他	85.2	8.2
無回答	17	1.6
全体	1,040	100.0



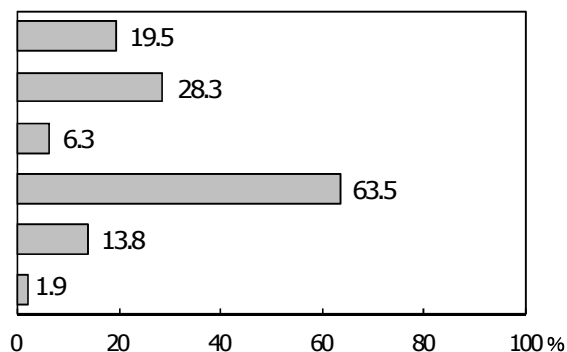
■問 15. あなたは、デマンドタクシーを利用したことがありますか。(単数回答)

	回答数	比率(%)
利用したことがある	159	13.0
利用したことがない	1,054	86.3
無回答	8	0.7
全体	1,210	100.0



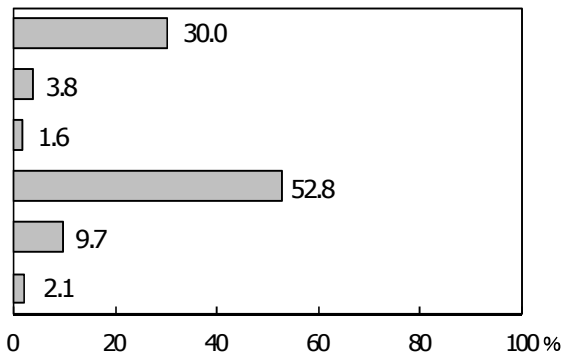
■問 15-1. どのようなことで利用しましたか。(複数回答)

	回答数	比率(%)
公共施設を利用するため	31	19.5
買物	45	28.3
通勤・通学	10	6.3
通院	101	63.5
その他	22	13.8
無回答	3	1.9
全体	159	100.0



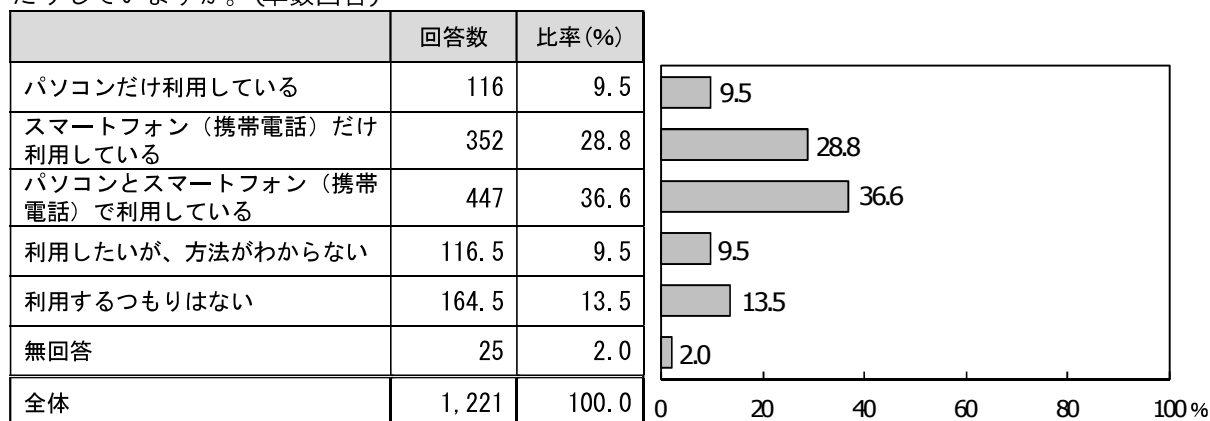
■問 15-2. 利用したことがないのはなぜですか。(単数回答)

	回答数	比率(%)
デマンドタクシーを知らなかった	316.5	30.0
利用したい乗降ポイントがない	40	3.8
利用料金が高いから	16.5	1.6
ほかの交通手段を利用している	557	52.8
その他	102	9.7
無回答	22	2.1
全体	1,054	100.0

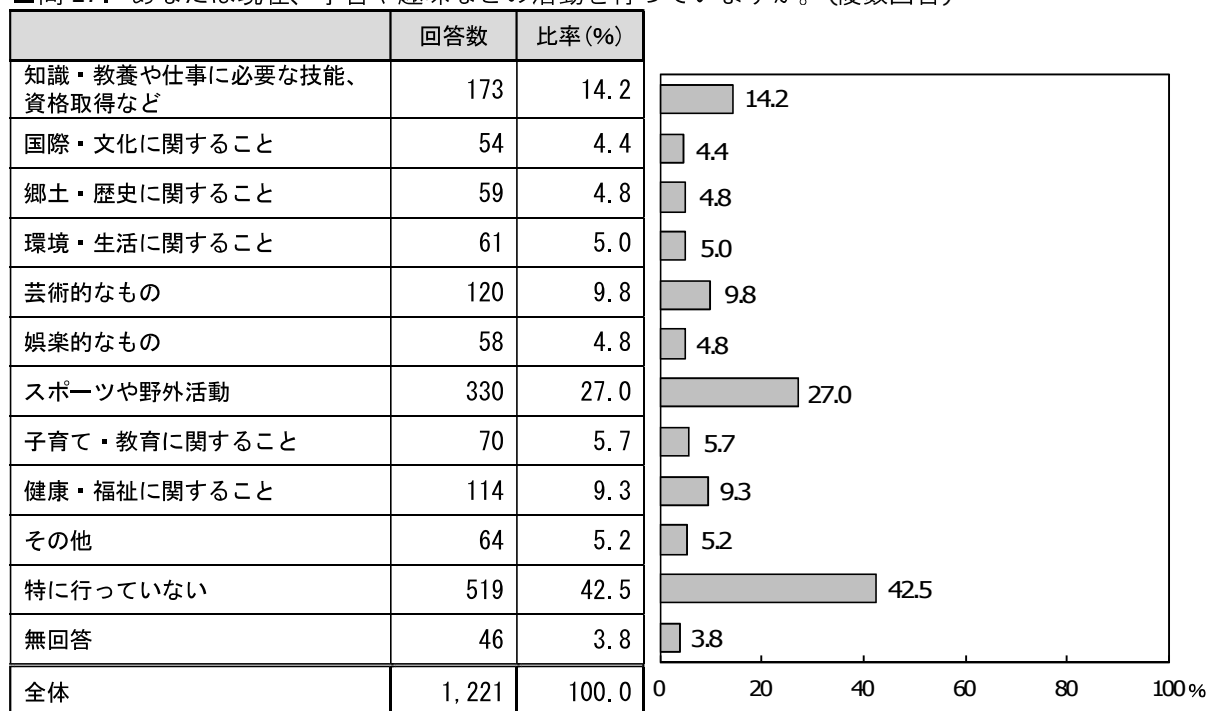


<市民生活について>

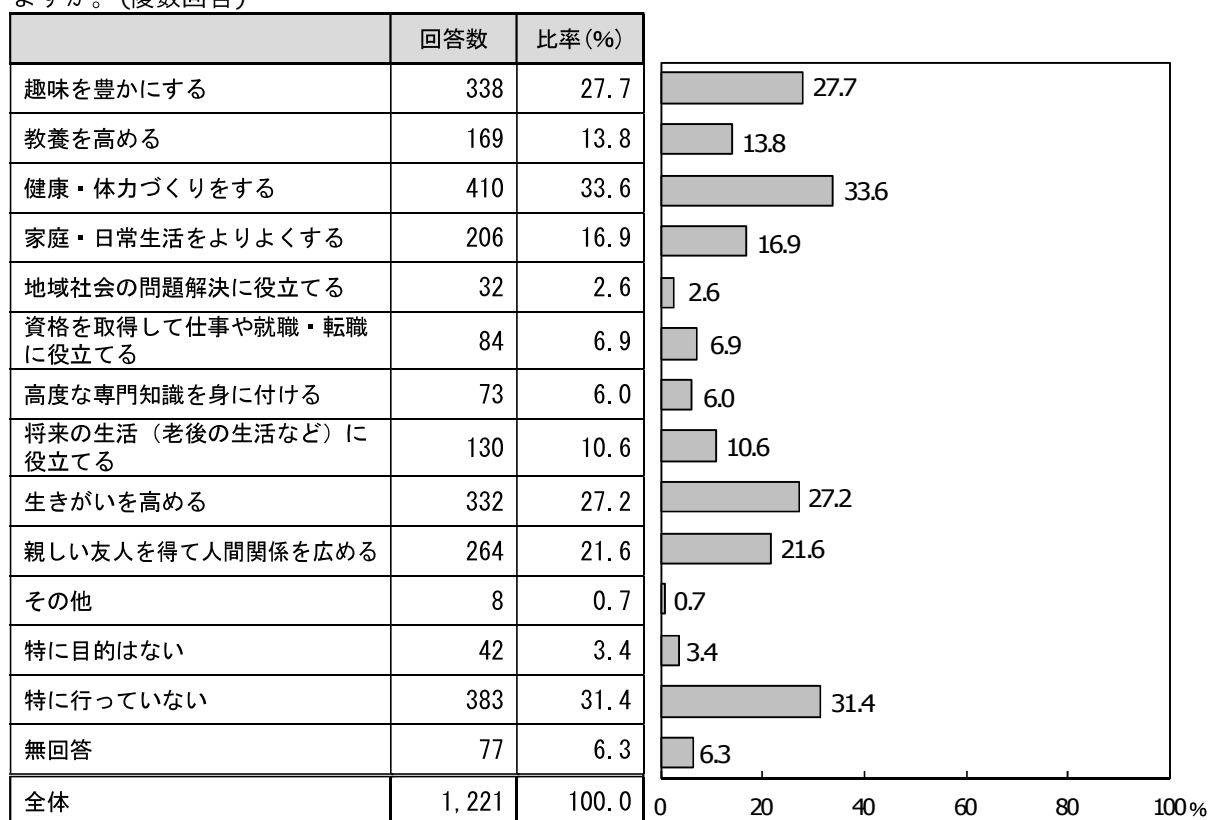
■問 16. あなたは、ホームページ（モバイルサイトを含む）を見たり、インターネットを利用したりしていますか。（単数回答）



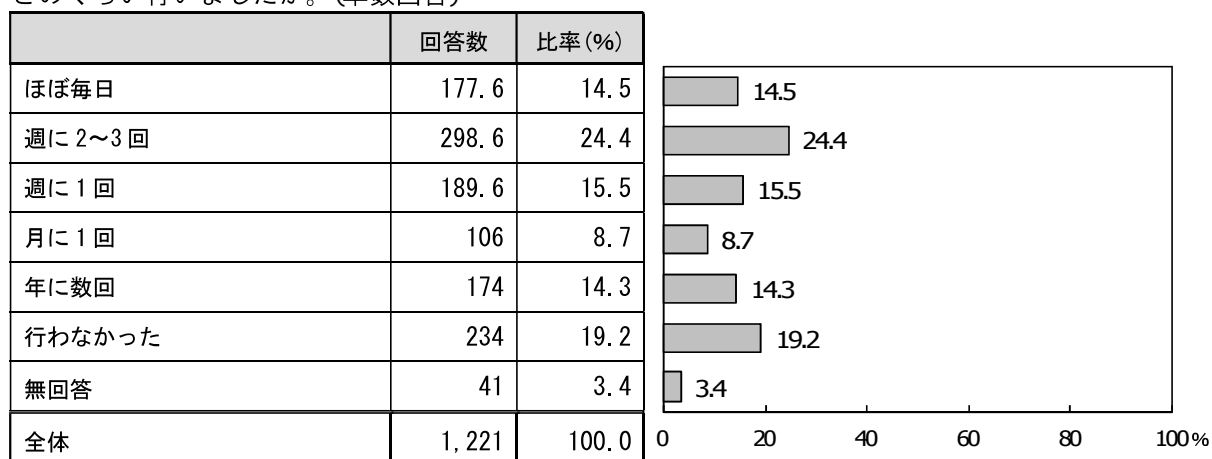
■問 17. あなたは現在、学習や趣味などの活動を行っていますか。（複数回答）



■問 18. あなたは、生涯学習としての趣味や習い事の活動について、どのような目的で行っていますか。(複数回答)

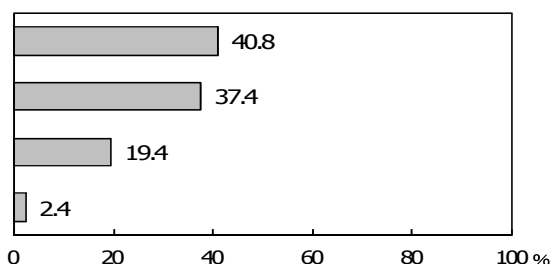


■問 19. あなたは、過去1年間に運動(スポーツ、ウォーキング、散歩、体操など)を平均してどのくらい行いましたか。(単数回答)



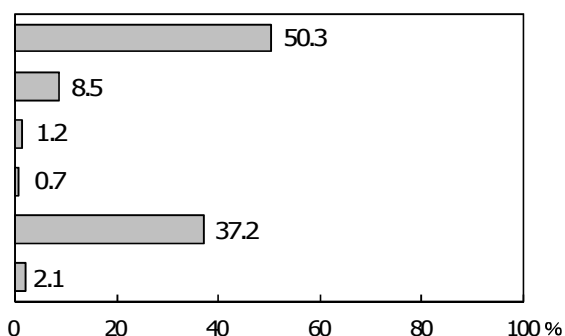
■問 19－1. 1 回にどのくらいの時間行いましたか。(単数回答)

	回答数	比率 (%)
60 分以上	272	40.8
30 分以上	249	37.4
30 分未満	129	19.4
無回答	16	2.4
全体	666	100.0



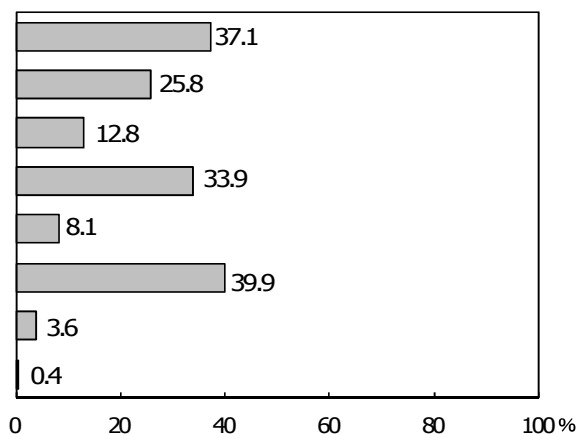
■問 20. あなたは、日本スリーデーマーチに参加したことがありますか。(単数回答)

	回答数	比率 (%)
参加したことがある (1～10 回)	614	50.3
参加したことがある (11～20 回)	104	8.5
参加したことがある (21～30 回)	15	1.2
参加したことがある (31～40 回)	8	0.7
参加したことはない	454	37.2
無回答	26	2.1
全体	1,221	100.0

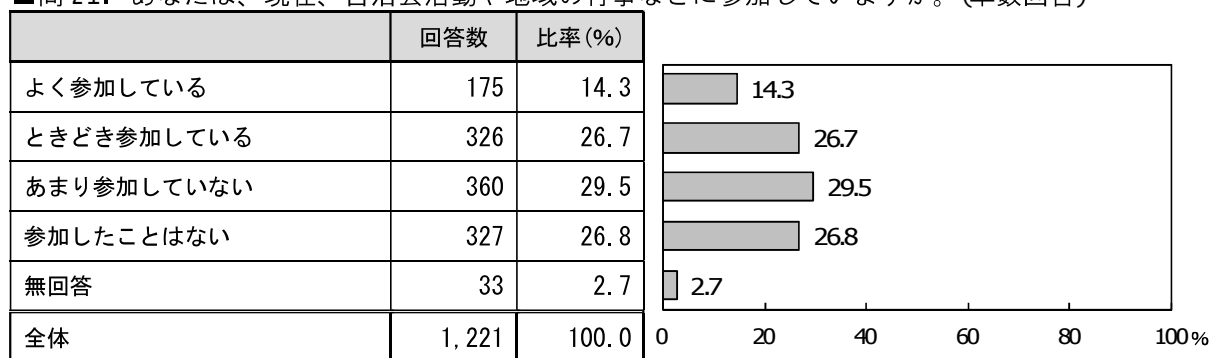


■問 20－1. 日本スリーデーマーチに参加した理由は何ですか。(複数回答)

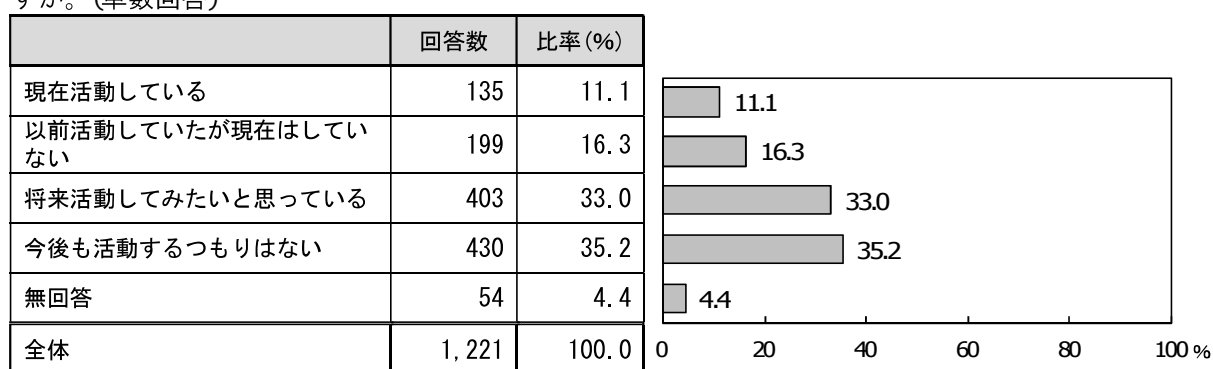
	回答数	比率 (%)
市の代表的なイベントだから	275	37.1
健康のため	191	25.8
歩くことが好きだから	95	12.8
家族や友人・知人と交流するため	251	33.9
自分への挑戦のため	60	8.1
学校行事だったから	296	39.9
その他	27	3.6
無回答	3	0.4
全体	741	100.0



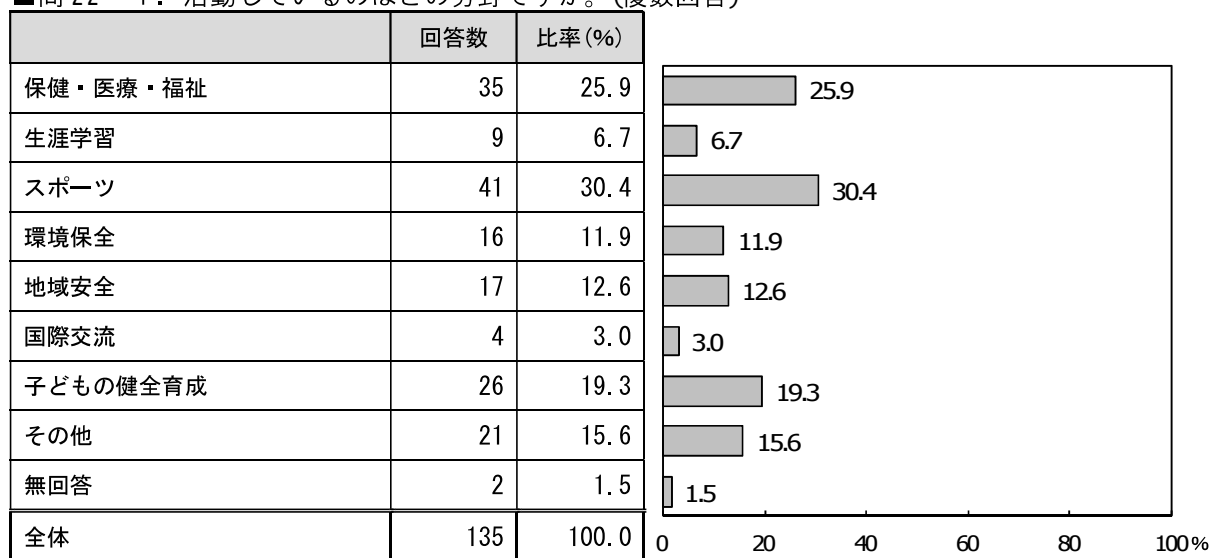
■問 21. あなたは、現在、自治会活動や地域の行事などに参加していますか。(単数回答)



■問 22. あなたは、団体、サークルまたは個人などでボランティア（社会貢献）活動をしていますか。(単数回答)

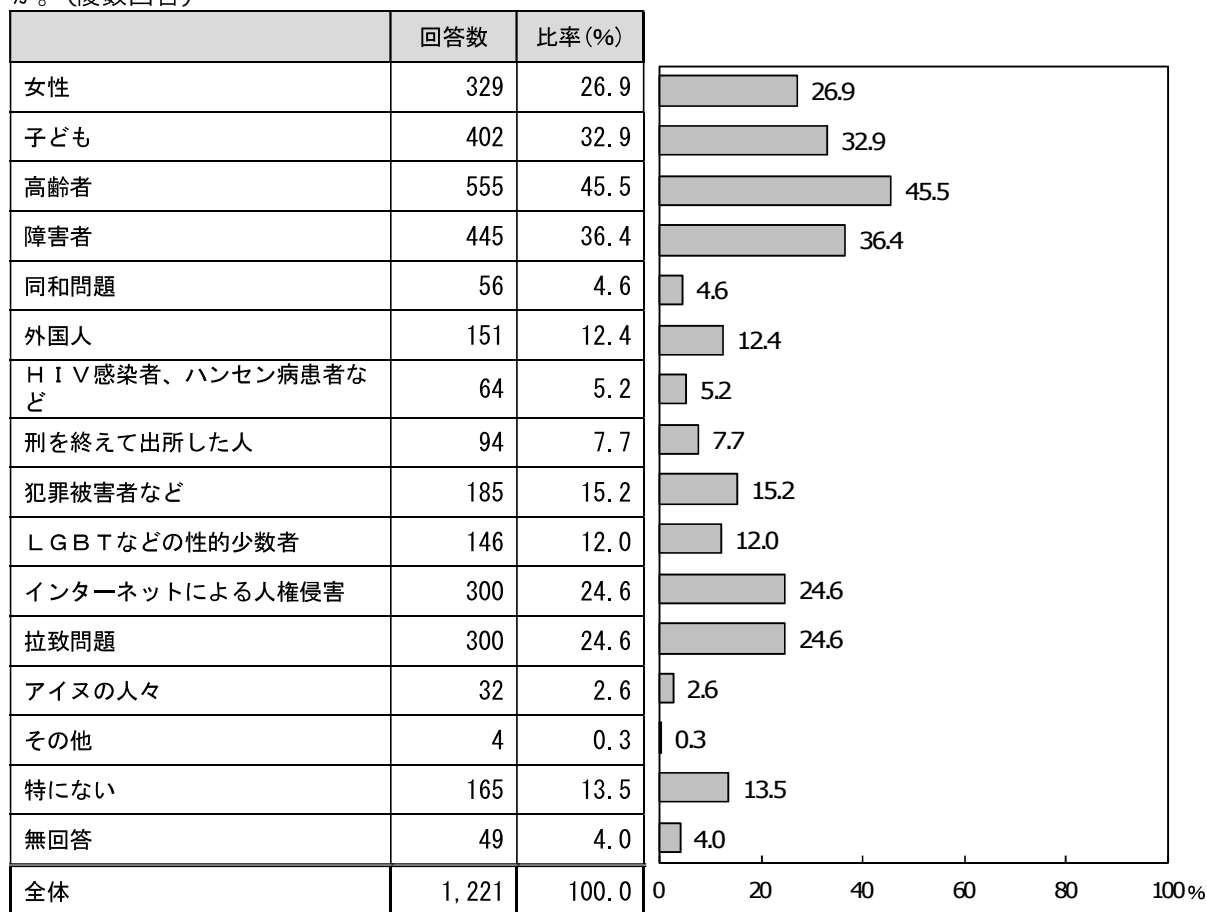


■問 22-1. 活動しているのはどの分野ですか。(複数回答)

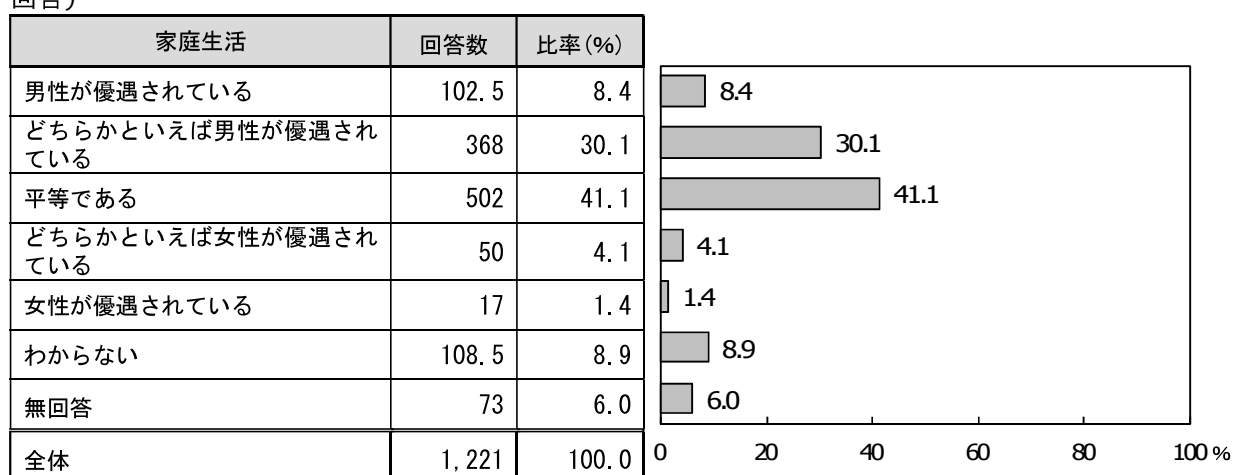


<人権・男女平等について>

■問 23. 現在、社会にはいろいろな人権問題がありますが、あなたが関心のあるものはどれですか。(複数回答)

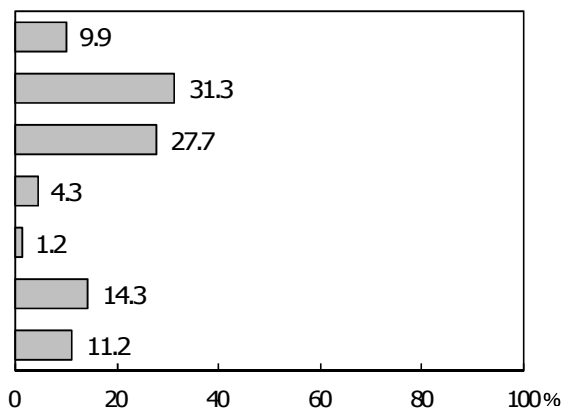


■問 24. あなたのまわりでは、次の場面で男女の地位は平等になっていると思いますか。(単数回答)

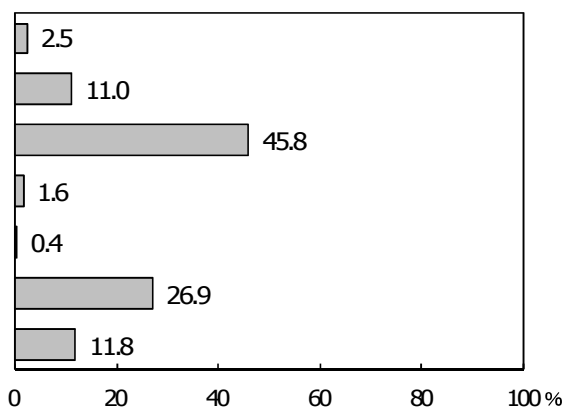


■問 24. あなたのまわりでは、次の場面で男女の地位は平等になっていると思いますか。(続き)

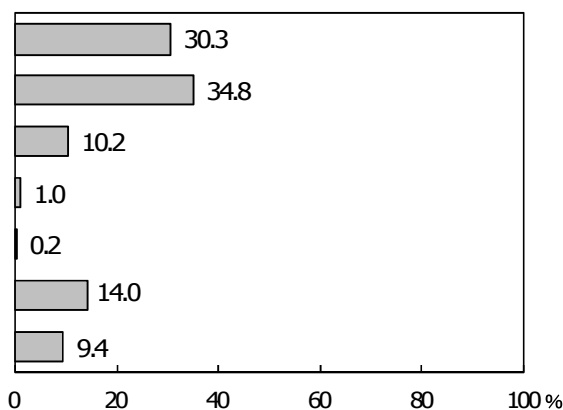
職場	回答数	比率(%)
男性が優遇されている	121	9.9
どちらかといえば男性が優遇されている	382.5	31.3
平等である	338.5	27.7
どちらかといえば女性が優遇されている	52	4.3
女性が優遇されている	15	1.2
わからない	175	14.3
無回答	137	11.2
全体	1,221	100.0



学校教育の場	回答数	比率(%)
男性が優遇されている	30	2.5
どちらかといえば男性が優遇されている	134	11.0
平等である	559	45.8
どちらかといえば女性が優遇されている	20	1.6
女性が優遇されている	5	0.4
わからない	329	26.9
無回答	144	11.8
全体	1,221	100.0

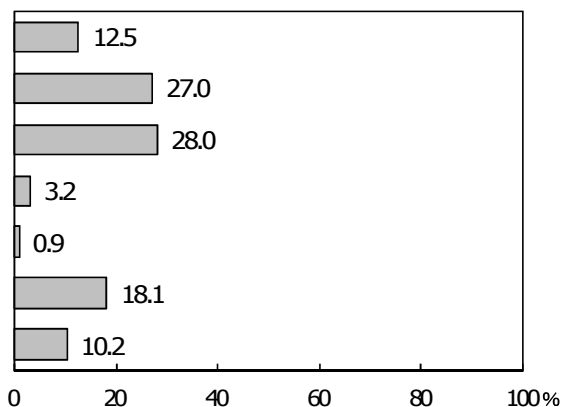


政治の場	回答数	比率(%)
男性が優遇されている	370.5	30.3
どちらかといえば男性が優遇されている	425.5	34.8
平等である	124.5	10.2
どちらかといえば女性が優遇されている	12	1.0
女性が優遇されている	2	0.2
わからない	171.5	14.0
無回答	115	9.4
全体	1,221	100.0

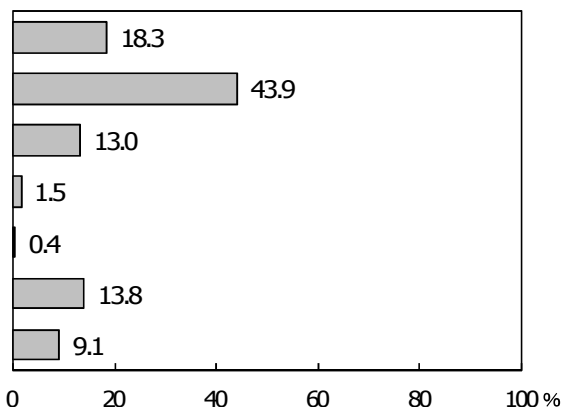


■問 24. あなたのまわりでは、次の場面で男女の地位は平等になっていると思いますか。(続き)

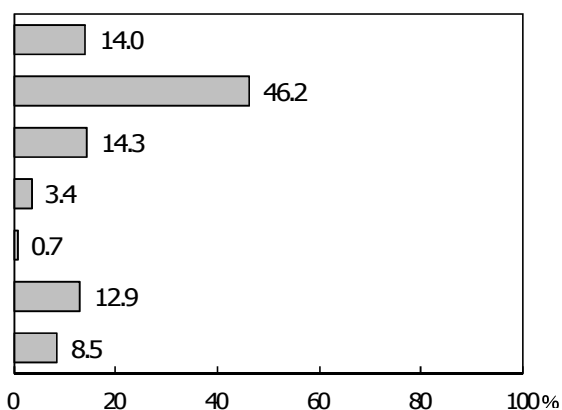
法律や制度の上で	回答数	比率(%)
男性が優遇されている	153	12.5
どちらかといえば男性が優遇されている	330	27.0
平等である	342	28.0
どちらかといえば女性が優遇されている	39	3.2
女性が優遇されている	11	0.9
わからない	221	18.1
無回答	125	10.2
全体	1,221	100.0



社会通念・慣習・しきたりなど	回答数	比率(%)
男性が優遇されている	223	18.3
どちらかといえば男性が優遇されている	536	43.9
平等である	159	13.0
どちらかといえば女性が優遇されている	18	1.5
女性が優遇されている	5	0.4
わからない	169	13.8
無回答	111	9.1
全体	1,221	100.0

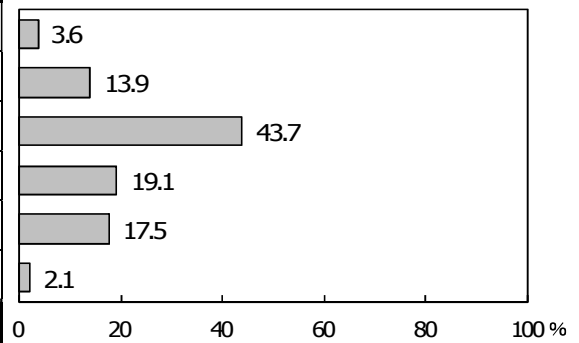


社会全体	回答数	比率(%)
男性が優遇されている	171.5	14.0
どちらかといえば男性が優遇されている	563.5	46.2
平等である	175	14.3
どちらかといえば女性が優遇されている	41	3.4
女性が優遇されている	8	0.7
わからない	158	12.9
無回答	104	8.5
全体	1,221	100.0



■問 25. あなたは、「男は仕事、女は家庭」という考え方について、どのように思いますか。(単数回答)

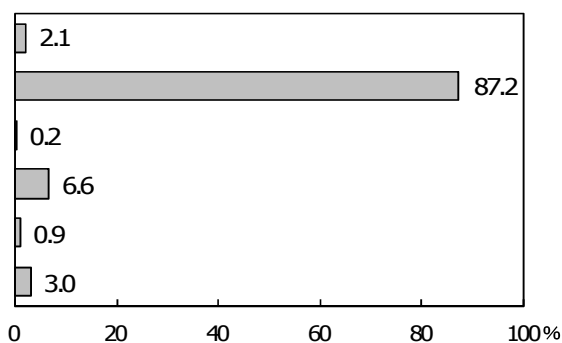
	回答数	比率(%)
賛成	43.5	3.6
どちらかといえば賛成	170	13.9
どちらともいえない	534	43.7
どちらかといえば反対	233.5	19.1
反対	214	17.5
無回答	26	2.1
全体	1,221	100.0



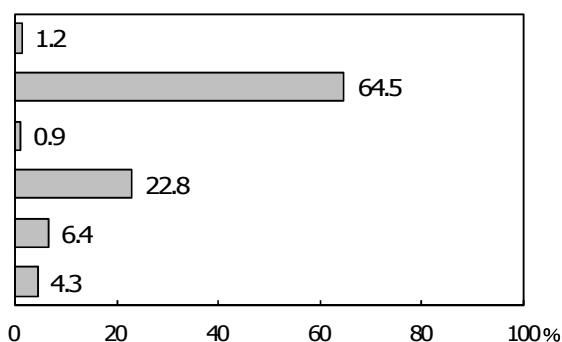
<購買行動について>

■問 26. あなたは、次の商品を主にどの商店で購入していますか。(単数回答)

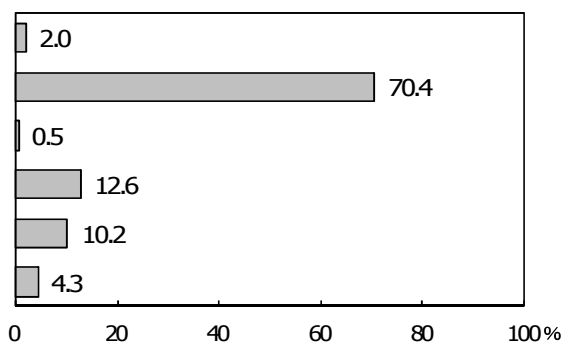
食料品	回答数	比率(%)
市内の個人商店	25.5	2.1
市内の大型店・チェーン店	1,065	87.2
市外の個人商店	2	0.2
市外の大型店・チェーン店	80	6.6
通信販売(テレビ、ネットなど)	11.5	0.9
無回答	37	3.0
全体	1,221	100.0



衣服・服飾品	回答数	比率(%)
市内の個人商店	14.5	1.2
市内の大型店・チェーン店	787.3	64.5
市外の個人商店	11	0.9
市外の大型店・チェーン店	277.8	22.8
通信販売(テレビ、ネットなど)	78.3	6.4
無回答	52	4.3
全体	1,221	100.0

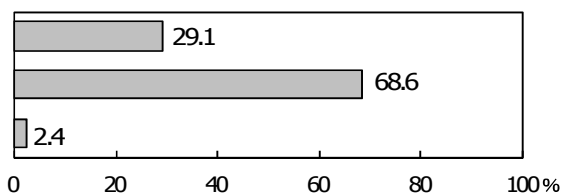


家具・家電	回答数	比率(%)
市内の個人商店	24.5	2.0
市内の大型店・チェーン店	859.5	70.4
市外の個人商店	6	0.5
市外の大型店・チェーン店	154	12.6
通信販売(テレビ、ネットなど)	124	10.2
無回答	53	4.3
全体	1,221	100.0



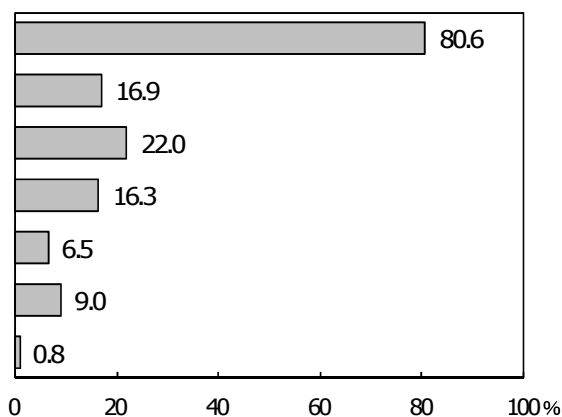
■問 27. あなたは、食料品などの日用品の買物で不便を感じていますか。(単数回答)

	回答数	比率 (%)
不便を感じている	355	29.1
不便は感じていない	837	68.6
無回答	29	2.4
全体	1,210	100.0



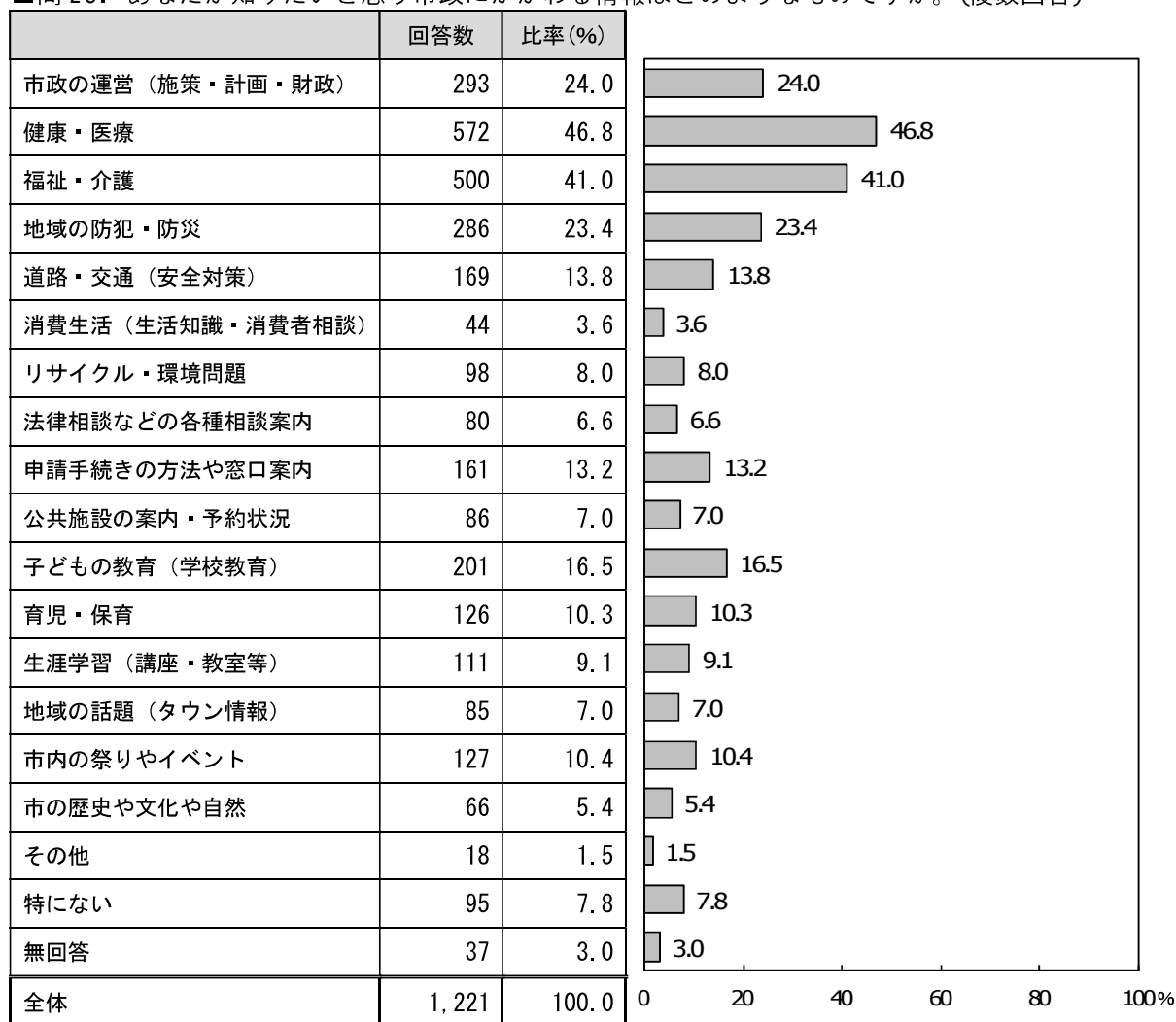
■問 27-1. どのようなことで不便を感じていますか。(複数回答)

	回答数	比率 (%)
近くにお店がない	286	80.6
自動車や自転車の運転が不安	60	16.9
家族等の協力がないと買物ができない	78	22.0
バスなどの公共交通機関の停留所が遠い、本数が少ない	58	16.3
デマンドタクシーの乗降ポイントが少ない	23	6.5
その他	32	9.0
無回答	3	0.8
全体	355	100.0

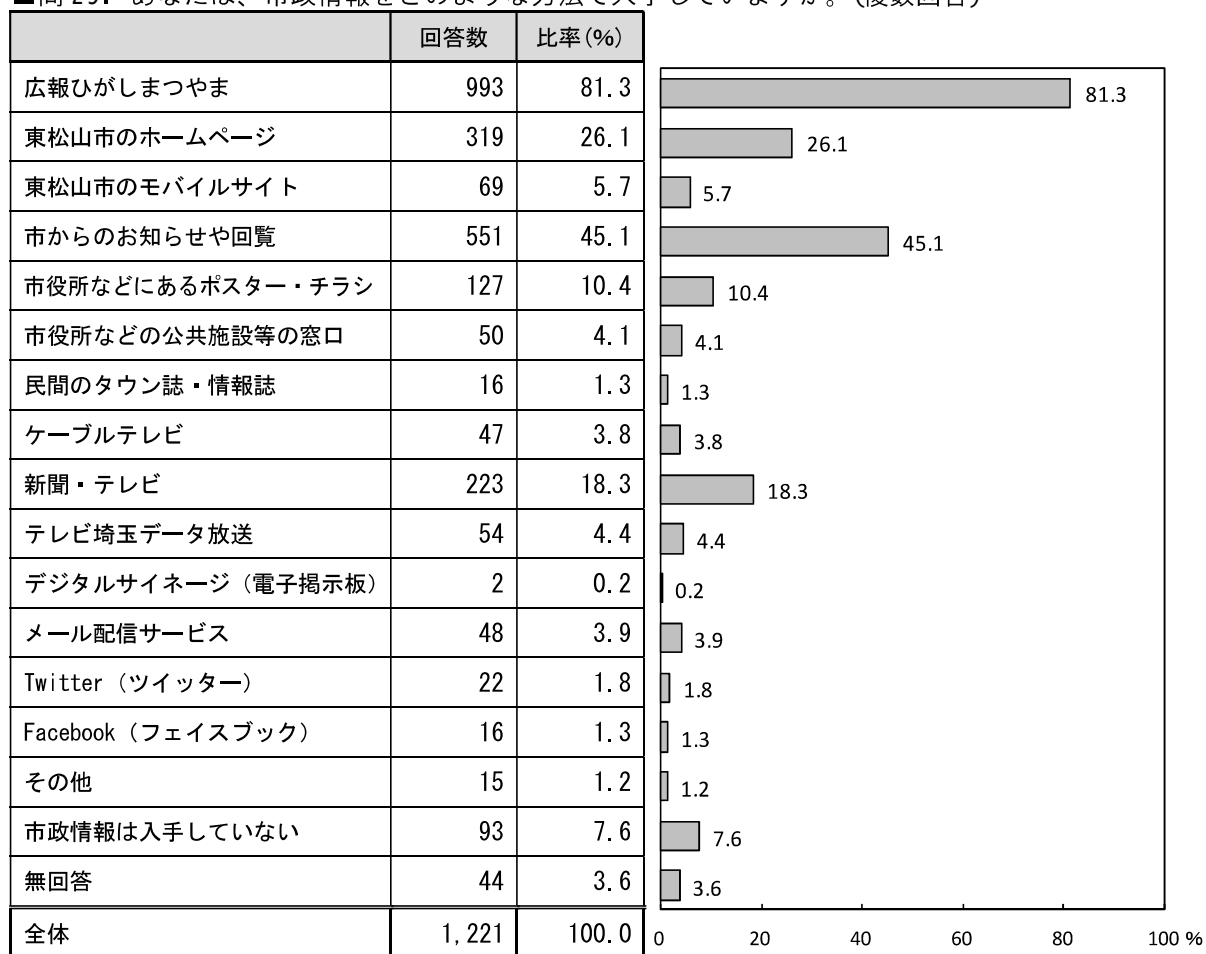


<市政情報について>

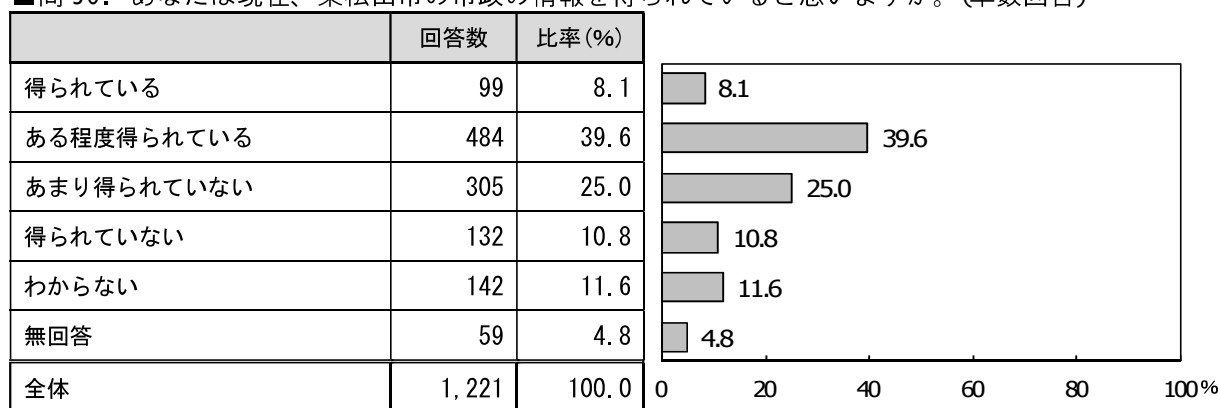
■問 28. あなたが知りたいと思う市政にかかわる情報はどのようなものですか。(複数回答)



■問 29. あなたは、市政情報をどのような方法で入手していますか。(複数回答)



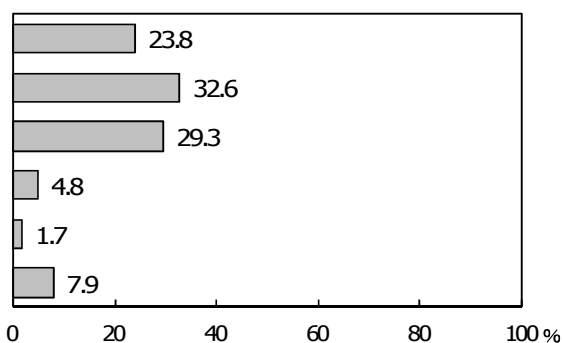
■問 30. あなたは現在、東松山市の市政の情報を得られていると思いますか。(単数回答)



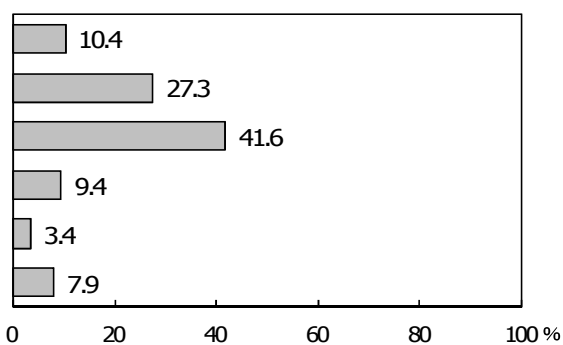
<市政について>

■問 31. あなたは、市の職員についてどのように感じていますか。(単数回答)

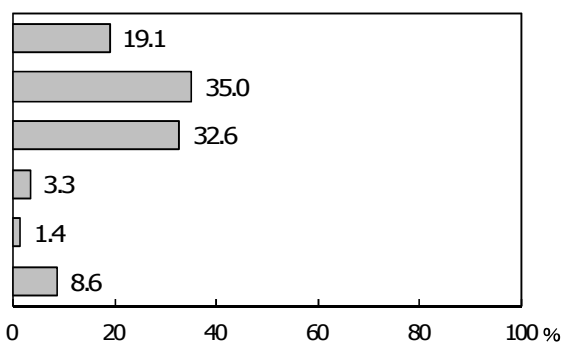
礼儀正しい	回答数	比率(%)
そう思う	290	23.8
ややそう思う	398	32.6
どちらともいえない	357.5	29.3
あまりそう思わない	59	4.8
そう思わない	20.5	1.7
無回答	96	7.9
全体	1,221	100.0



親しみやすい	回答数	比率(%)
そう思う	127	10.4
ややそう思う	333	27.3
どちらともいえない	507.5	41.6
あまりそう思わない	115	9.4
そう思わない	41.5	3.4
無回答	97	7.9
全体	1,221	100.0

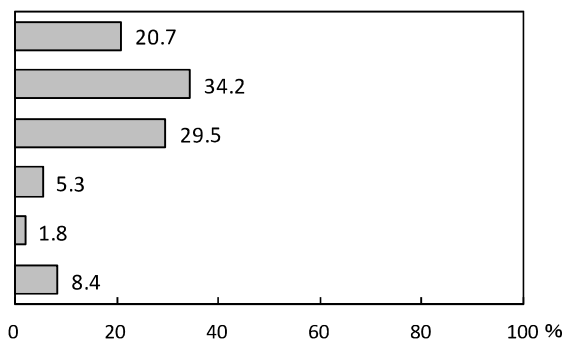


言葉づかいがよい	回答数	比率(%)
そう思う	233.5	19.1
ややそう思う	427	35.0
どちらともいえない	398	32.6
あまりそう思わない	40	3.3
そう思わない	17.5	1.4
無回答	105	8.6
全体	1,221	100.0

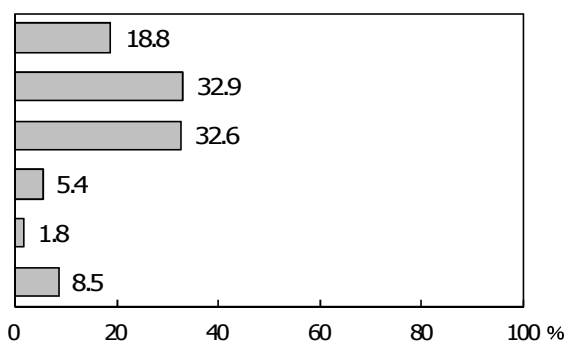


■問 31. あなたは、市の職員についてどのように感じていますか。(続き)

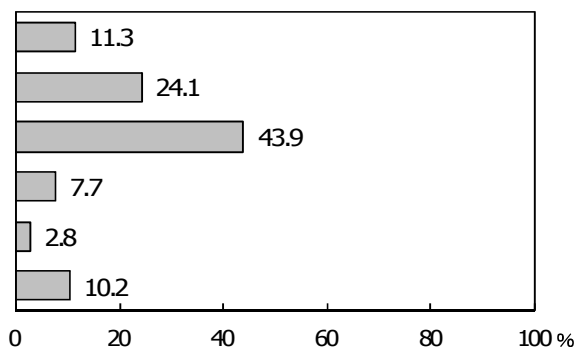
わかりやすく説明してくれる	回答数	比率(%)
そう思う	253	20.7
ややそう思う	418	34.2
どちらともいえない	360.5	29.5
あまりそう思わない	65	5.3
そう思わない	22.5	1.8
無回答	102	8.4
全体	1,221	100.0



話をきちんと聞いてくれる	回答数	比率(%)
そう思う	230	18.8
ややそう思う	402	32.9
どちらともいえない	397.5	32.6
あまりそう思わない	66	5.4
そう思わない	21.5	1.8
無回答	104	8.5
全体	1,221	100.0

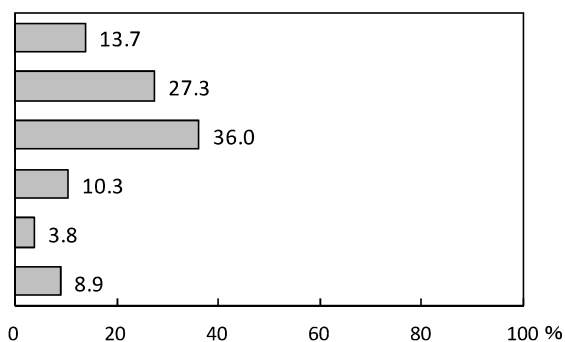


専門的なことでも詳しく教えてくれる	回答数	比率(%)
そう思う	138	11.3
ややそう思う	294	24.1
どちらともいえない	535.5	43.9
あまりそう思わない	94	7.7
そう思わない	34.5	2.8
無回答	125	10.2
全体	1,221	100.0

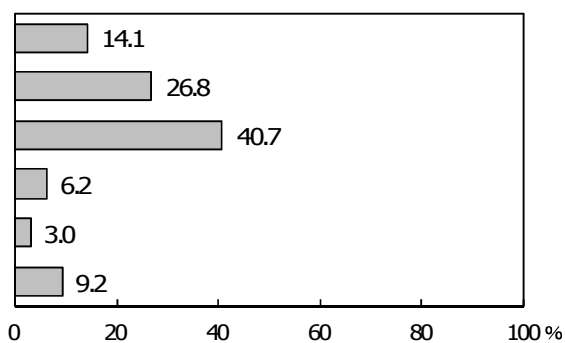


■問 31. あなたは、市の職員についてどのように感じていますか。(続き)

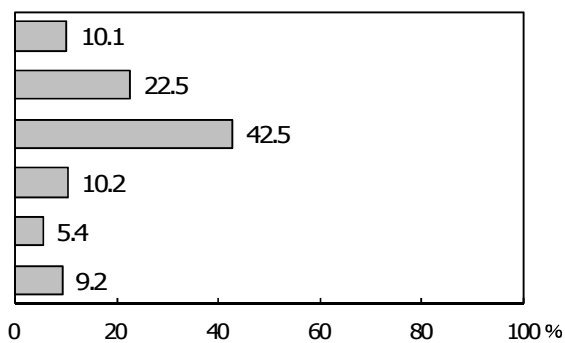
手際がよく、対応が早い	回答数	比率(%)
そう思う	167	13.7
ややそう思う	333	27.3
どちらともいえない	440	36.0
あまりそう思わない	125.5	10.3
そう思わない	46.5	3.8
無回答	109	8.9
全体	1,221	100.0



責任感を持って仕事をしている	回答数	比率(%)
そう思う	172	14.1
ややそう思う	327	26.8
どちらともいえない	497.5	40.7
あまりそう思わない	76	6.2
そう思わない	36.5	3.0
無回答	112	9.2
全体	1,221	100.0

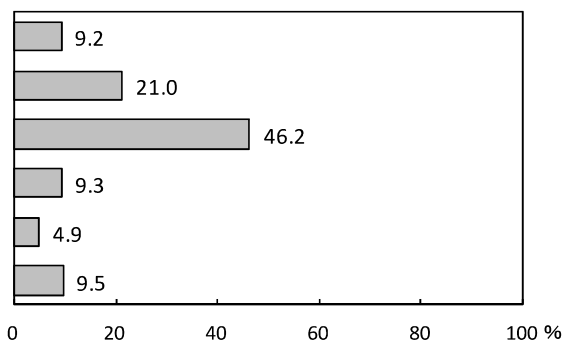


市民の立場に立ち仕事をしている	回答数	比率(%)
そう思う	123	10.1
ややそう思う	275	22.5
どちらともいえない	519.5	42.5
あまりそう思わない	125	10.2
そう思わない	66.5	5.4
無回答	112	9.2
全体	1,221	100.0



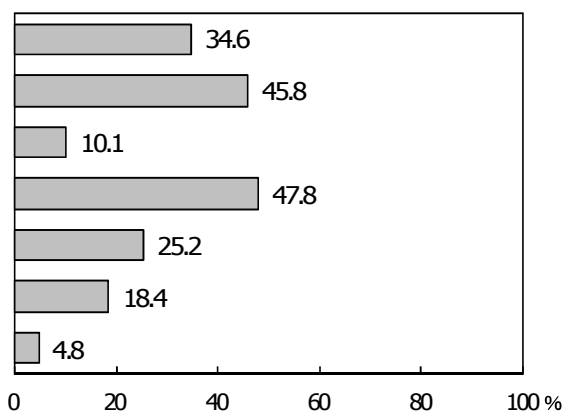
■問 31. あなたは、市の職員についてどのように感じていますか。(続き)

自ら積極的に仕事をしている	回答数	比率(%)
そう思う	112	9.2
ややそう思う	257	21.0
どちらともいえない	563.5	46.2
あまりそう思わない	113	9.3
そう思わない	59.5	4.9
無回答	116	9.5
全体	1,221	100.0

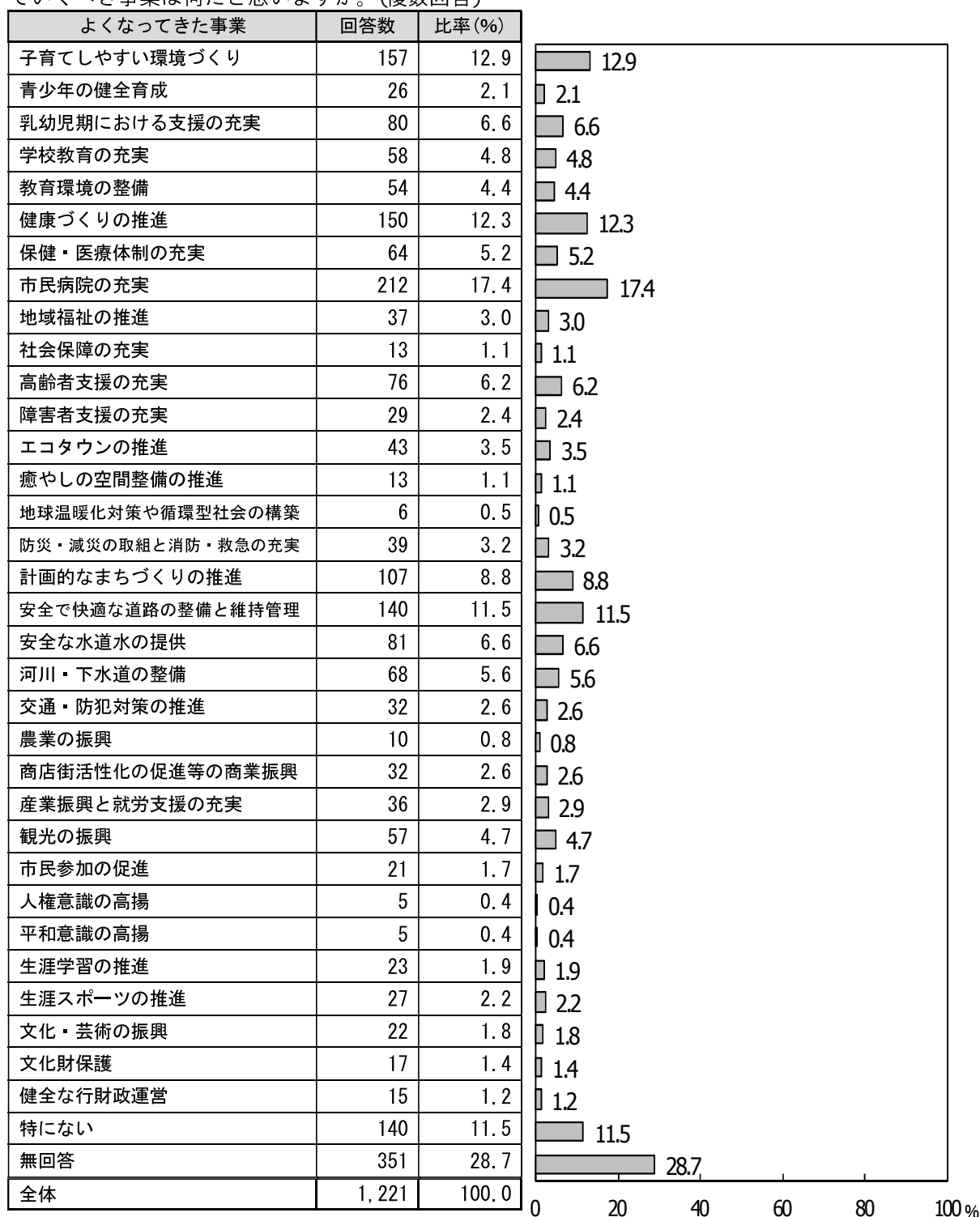


■問 32. あなたは、これから東松山市がどんなまちになってほしいと思いますか。

	回答数	比率(%)
子どもたちが健やかに成長する学びのまち	423	34.6
誰もが自分らしく輝ける健康長寿のまち	559	45.8
自然と調和する環境未来・エコのまち	123	10.1
快適に暮らせる安全のまち	584	47.8
元気で活力のあるにぎわいのまち	308	25.2
人と地域がつながる支え合いのまち	225	18.4
無回答	58	4.8
全体	1,221	100.0



■問 33. あなたは、東松山市でよくなってきた事業、また、今後、東松山市が重点的に取り組んでいくべき事業は何だと思いますか。(複数回答)



■問 33. あなたは、東松山市でよくなってきた事業、また、今後、東松山市が重点的に取り組んでいくべき事業は何だと思いますか。(続き)

