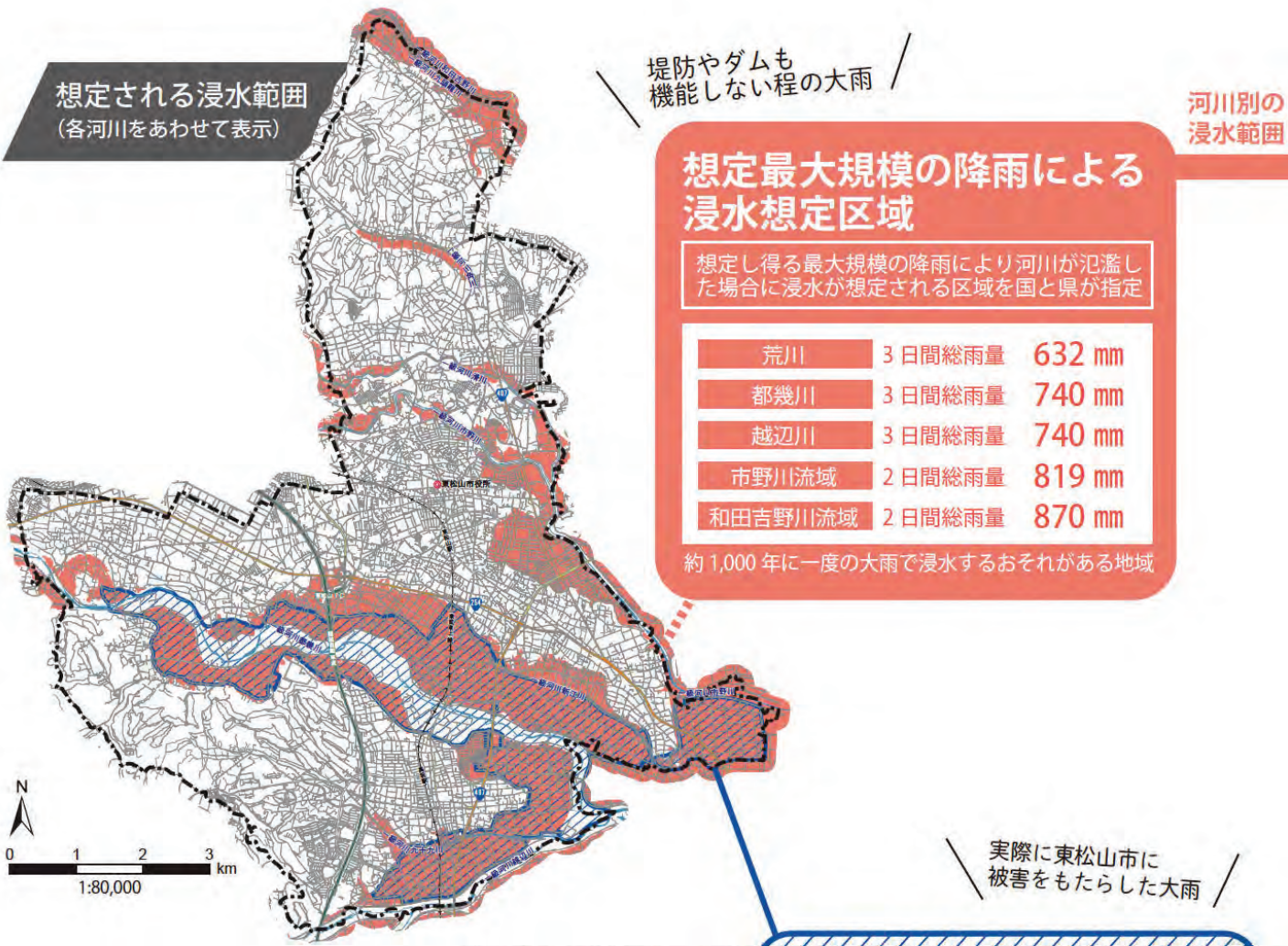


気づきマップ

平成 28 年から令和 2 年に、市内を流れる河川を対象とした想定最大規模の洪水浸水想定区域図が公表されました。



公表された洪水浸水想定区域図を基に、市では水害ハザードマップを作成しました。詳しい内容は 10 ページ～ 25 ページをご確認ください。

また、河川別の洪水浸水想定区域図は、31 ページ～ 33 ページをご確認ください。

水害ハザードマップは、10 ページ～ 25 ページに掲載!



このマップは、東松山市がどのような災害の影響を受けやすいかを示したものです。色のついていないところでも、災害が起こるおそれがあります。

