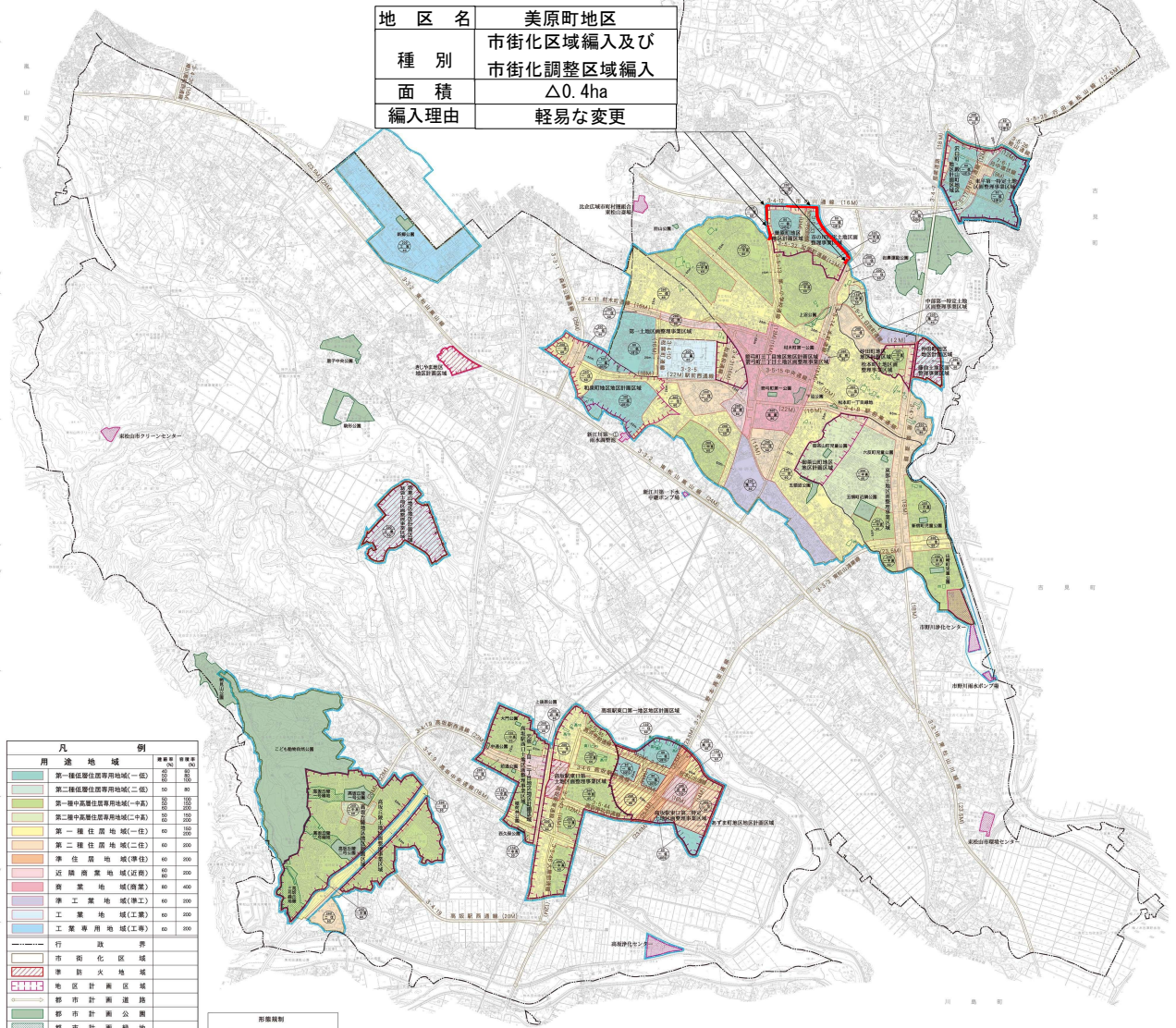


東松山市都市計画図 区域区分 総括図



種別	面積	編入理由
第一種低層住居専用地域(一)	100	軽易な変更
第二種低層住居専用地域(二)	80	軽易な変更
第一種中高層住居専用地域(中)	200	軽易な変更
第二種中高層住居専用地域(高)	200	軽易な変更
第一種住居地域(一)	60	軽易な変更
第二種住居地域(二)	60	軽易な変更
準住居地域(準住)	60	軽易な変更
近隣商業地域(近商)	60	軽易な変更
商業地域(商業)	60	軽易な変更
準工業地域(準工)	60	軽易な変更
工業地域(工業)	60	軽易な変更
工業専用地域(工業)	60	軽易な変更

地区名	美原町地区
種別	市街化区域編入及び市街化調整区域編入
面積	△0.4ha
編入理由	軽易な変更



凡 例	
用途地域	種別
第一種低層住居専用地域(一)	100
第二種低層住居専用地域(二)	80
第一種中高層住居専用地域(中)	200
第二種中高層住居専用地域(高)	200
第一種住居地域(一)	60
第二種住居地域(二)	60
準住居地域(準住)	60
近隣商業地域(近商)	60
商業地域(商業)	60
準工業地域(準工)	60
工業地域(工業)	60
工業専用地域(工業)	60
行政界	
市街化区域	
準防火地域	
地区計画区域	
都市計画道路	
都市計画公園	
都市計画緑地	
生産緑地地区	
その他の都市計画施設	
下流域計画決定区域	
国土庁指定準工業専用地域	
土地改良事業実施区域(完了)	
土地改良事業実施区域(事業中)	
土地改良事業実施区域(未着手)	

形番規制	
○	第一種住居地域(一)
○	第二種住居地域(二)
○	準住居地域(準住)
○	近隣商業地域(近商)
○	商業地域(商業)
○	準工業地域(準工)
○	工業地域(工業)
○	工業専用地域(工業)

凡 例	
—	区域区分線
—	例

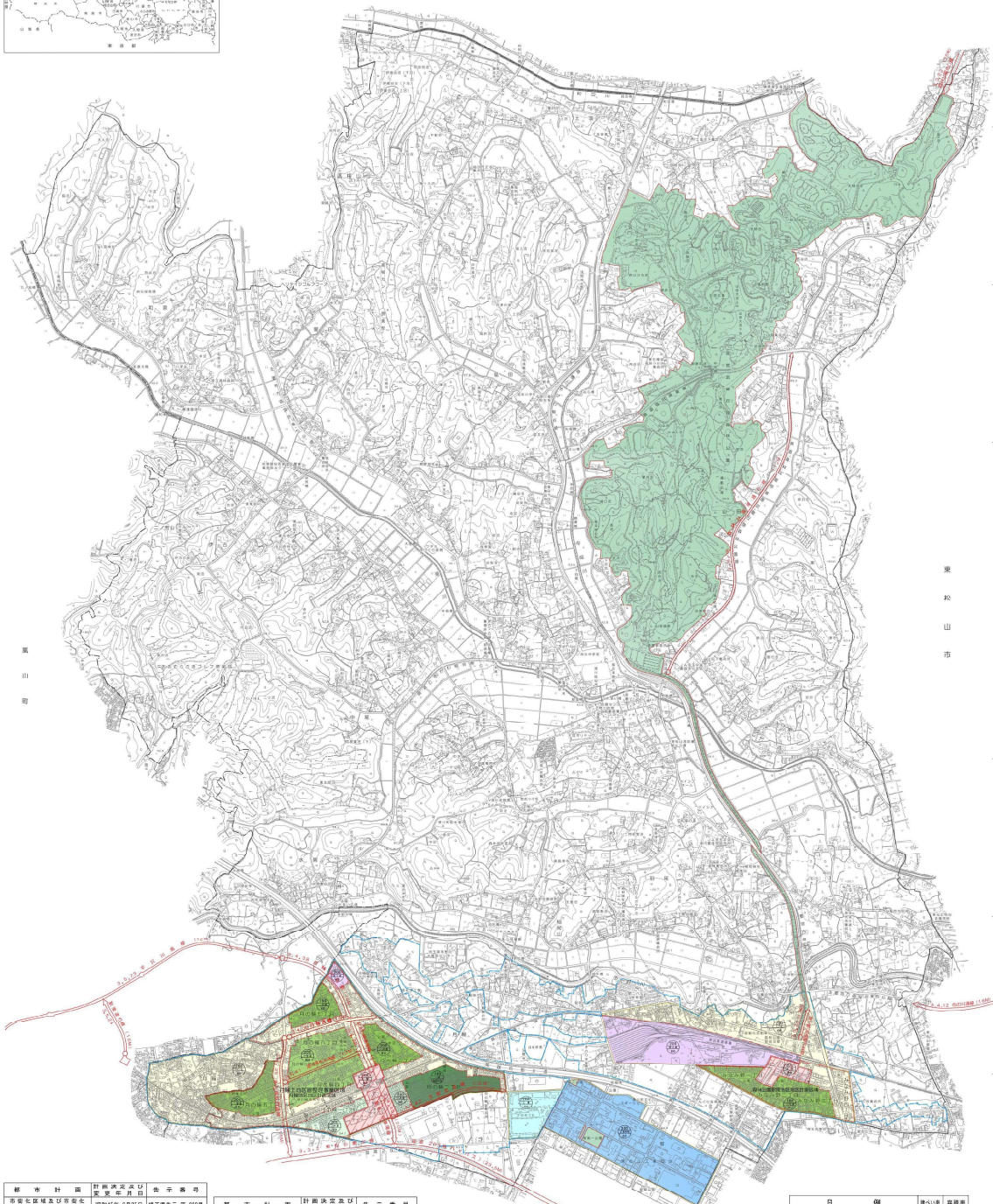
1 : 15,000

東松山市都市計画部都市計画課

調製株式会社大野

市街化区域と市街化調整区域の土地の区域に変更なし

熊谷市



- 凡例 (Legend) listing various land use zones and their corresponding colors and symbols.

Table with 3 columns: 都市計画 (City Plan), 計画決定及び変更年月日 (Decision/Change Date), 告示番号 (Notice No.). It lists various planning decisions and their dates.

1:10,000

Table with 2 columns: 凡例 (Legend) and 率(%) (Rate (%)). It lists land use zones and their respective rates.

吉見町都市計画図

区域区分 総括図



地区名	大和田地区
種別	市街化区域編入
面積	約20.3ha
編入理由	公的開発
土地利用	工業系

凡例	
区域区分線	
工業地域(200/60)	

凡例		
用途地域	建築率(%)	容積率(%)
	50	80
	60	200
	60	200
	60	200
	60	200
	60	200
	60	200
	60	200



- 記号
- 市街化区域
- 市街化調整区域
- 用途地域
- 公園・緑地
- 都市計画道路
- ごみ焼却ごみ処理場
- 準防火地域
- 工業地域
- 工業系
- 公的開発
- 市街化区域編入
- 約20.3ha
- 大和田地区

平成三十一年三月作成

株式会社新日本工務店製

1:10,000

この図面は、国土交通省の指定を受けて作成されたものである。(図面番号) 平21-10000-2000